

# CONTRATAÇÃO DE SERVIÇO PARA SINALIZAÇÃO DOS CURSOS D'ÁGUA E DIVISORES DA REGIÃO HIDROGRÁFICA MACAÉ E DAS OSTRAS DO ESTADO DO RIO DE JANEIRO

**CONTRATO DE SERVIÇO: Nº 13/2024**

## RELATÓRIO FINAL

Rio de Janeiro 10/02/2025



## DADOS GERAIS DA CONTRATAÇÃO

**Contratante:** Comitê de Bacia Hidrográfica Macaé Ostras

**Contrato de Serviço:** Nº 13/2024

**Assinatura do Contrato:** 11 de Julho de 2024

**Assinatura Ordem de Serviço:** 22 Julho de 2024

**Escopo:** Contratação de serviço de sinalização de Corpos Hídricos da Região Hidrográfica Macaé e das Ostras (RH-VIII)

**Prazo de Vigência:** 22 Junho de 2024 até 22 Fevereiro de 2025

**Valor do Contrato:** R\$ 75.736,49

### EQUIPE SUA COMUNICAÇÃO

NOME	FUNÇÃO
PHILIPPE TOLEDO	COORDENADOR DE PROJETO
FERNANDA BRAZ	ATENDIMENTO E CRIAÇÃO
PAULO LESAR	IMPRESSOR
DIEGO SANTOS DA SILVA	OPERADOR / INSTALAÇÃO
ORLANDO PINTO	ACABAMENTO / INSTALAÇÃO
SANDRO NASCIMENTO	SERRALHEIRO / INSTALAÇÃO
ESPEDITO DIAS	SERRALHEIRO / INSTALAÇÃO

### COMITÊ DE BACIA HIDROGRÁFICA DOS RIOS MACAÉ E DAS OSTRAS Composição Biênio 2023-2024

NOME	FUNÇÃO
Maria Inês Paes Ferreira	Diretora-Presidente
Affonso Henrique de Albuquerque Junior	Diretor Vice-presidente
Virgínia Villas Boas Sá Rego	Diretora Secretária
Fernando Jakitsch Medina Jolnnye Rodrigues Abrahão José Eduardo Carramenha	Diretores

### EQUIPE DO CONSÓRCIO INTERMUNICIPAL LAGOS SÃO JOÃO

Adriana Saad	Secretária Executiva
Cláudia Magalhães	Coordenadora Técnica-Administrativa
Alice Azevedo Daniele Pereira Ednilson Gomes Fernanda Hissa	Analistas Técnicos

### EQUIPE DO CONSÓRCIO INTERMUNICIPAL LAGOS SÃO JOÃO

Thiago Cardoso Juliana Luz Robson Souza	Assistentes Administrativos
Camila Carvalho Karoliny Barreto	Estagiários
Kaio Amado	Jovem Aprendiz

### REGISTRO DE EMISSÕES E REVISÕES

REVISÃO	DATA	DESCRIÇÃO	AUTOR	REVISOR	APROVAÇÃO
00	07/02/2025	EMISSÃO INICIAL	FERNANDA	PHILIPPE	
01	07/02/2025	REVISÃO	FERNANDA	PHILIPPE	
02	10/02/2025	REVISÃO	FERNANDA	PHILIPPE	APROVADO

# ÍNDICE

<b>VISTORIA DE CAMPO</b>	<b>06</b>
<b>NÚMERO DE PLACAS REMOVIDAS</b>	<b>27</b>
<b>NÚMERO DE PLACAS INSTALADAS</b>	<b>28</b>
<b>LOCALIZAÇÃO DOS PONTOS DE INSTALAÇÃO</b>	<b>29</b>
<b>DESCRIPTIVO DOS MATERIAIS UTILIZADOS NA CONFECÇÃO DAS PLACAS</b>	<b>33</b>
<b>REGISTROS FOTOGRÁFICOS DA INSTALAÇÃO</b>	<b>34</b>
<b>DESTINO FINAL DOS RESÍDUOS</b>	<b>55</b>

## VISTORIA DE CAMPO

CÓRREGO DA SIBÉRIA  
LATITUDE -22.31904703 LONGITUDE -42,34715086  
QUANTIDADE DE PLACAS: 2 UNIDADES  
ESTRADA NEMESIO SCHIMIDT, S/N - BOCAINA DOS BLAUDT,  
NOVA FRIBURGO - RJ, 28616-142



Existe placa apenas em um dos lados da via. Necessário placa completa no outro sentido. Na placa existente apenas substituição da placa de ACM, estrutura e fundação estão em bom estado.

**Neste ponto será necessário fundação, estrutura metálica e placa para um dos lados e o outro seria necessário apenas a substituição da placa.**

## VISTORIA DE CAMPO

CÓRREGO DA TAPERA

LATITUDE -22.31464729 LONGITUDE -42,33924690

QUANTIDADE DE PLACAS: 2 UNIDADES

R. NOVA AURORA, 234 - SÃO PEDRO DA SERRA,

NOVA FRIBURGO - RJ, 28616-140

PONTO

02



Existe placa direcionada para ambos os lados da via. As estruturas estão em bom estado, necessário substituir as placas de ACM.

Neste ponto substituição das placas de ACM.

## VISTORIA DE CAMPO

RIO SÃO PEDRO

LATITUDE -22.31390767 LONGITUDE -42.33445312

QUANTIDADE DE PLACAS: 2 UNIDADES

R. RODRIGUES ALVES, 786 - SÃO PEDRO DA SERRA,  
NOVA FRIBURGO - RJ, 28616-155



Existe placa direcionada para ambos os lados da via. As estruturas estão em bom estado, necessário substituir as placas de ACM.

Neste ponto substituição das placas de ACM.



## VISTORIA DE CAMPO

CÓRREGO ELLER

LATITUDE -22.31834915 LONGITUDE -42.33076558

QUANTIDADE DE PLACAS: 2 UNIDADES

R. RODRIGUES ALVES, 36-56 - SÃO PEDRO DA SERRA,  
NOVA FRIBURGO - RJ, 28616-155



Existe placa direcionada para ambos os lados da via. As estruturas estão em bom estado, necessário substituir as placas de ACM.

**Neste ponto substituição das placas de ACM.**

## VISTORIA DE CAMPO

RIO SÃO PEDRO

LATITUDE -22.33558863 LONGITUDE -42.32881612

QUANTIDADE DE PLACAS: 2 UNIDADES

EST. LUIZ OUVERNEY - SÃO PEDRO DA SERRA, NOVA FRIBURGO RJ, 28616-116

PONTO  
**05**



Existe placa direcionada para ambos os lados da via. A estrutura esta em bom estado, necessário substituir as placas de ACM.

**Neste ponto substituição das placas de ACM.**

## VISTORIA DE CAMPO

RIO SÃO PEDRO

LATITUDE -22.34231193 LONGITUDE -42.32002560

QUANTIDADE DE PLACAS: 2 UNIDADES

R. SETE DE SETEMBRO - LUMIAR, NOVA FRIBURGO - RJ, 74740-570

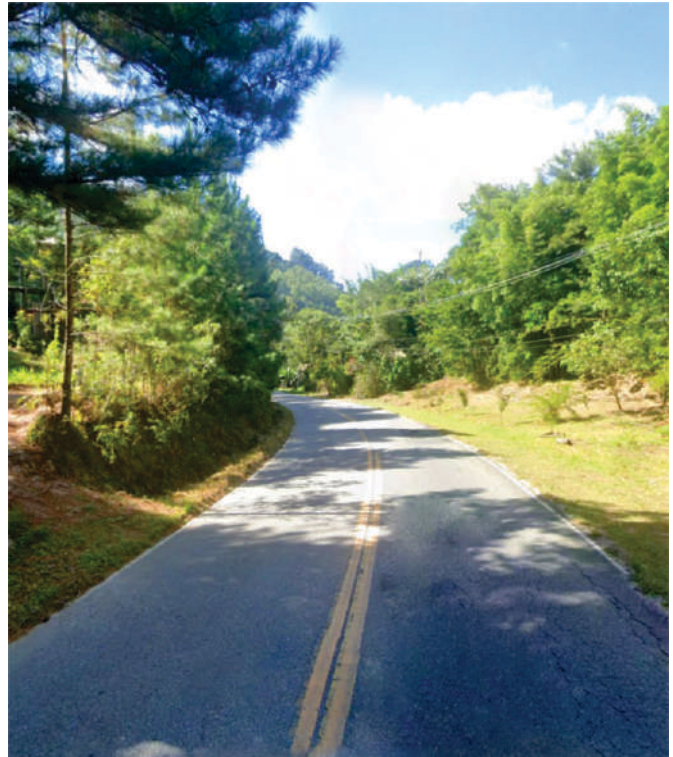


Existe placa apenas em um dos lados da via. Necessário placa completa no outro sentido. Na placa existente apenas substituição da placa de ACM, estrutura e fundação estão em bom estado.

**Neste ponto será necessário fundação, estrutura metálica e placa para um dos lados e o outro será necessário apenas a substituição da placa.**

## VISTORIA DE CAMPO

RIO MACAÉ  
LATITUDE -22.35943104 LONGITUDE -42.3624635  
QUANTIDADE DE PLACAS: 1 UNIDADE  
RJ142, 8100 - LUMIAR, NOVA FRIBURGO - RJ



Não há placa do Comitê no ponto 07. Será necessário placa completa.

**Neste ponto será necessário fundação, estrutura metálica e placa.**

## VISTORIA DE CAMPO

RIO MACAÉ

LATITUDE -22.35033819 LONGITUDE -42.32847867

QUANTIDADE DE PLACAS: 2 UNIDADES

ESTR. CARLOS OSCAR SPITZ - LUMIAR, NOVA FRIBURGO - RJ



Existe placa apenas em um dos lados da via. Necessário placa completa no outro sentido. Na placa existente apenas substituição da placa de ACM, estrutura e fundação estão em bom estado.

**Neste ponto será necessário fundação, estrutura metálica e placa para um dos lados e o outro seria necessário apenas a substituição da placa.**

## VISTORIA DE CAMPO

RIO BOA ESPERANÇA  
LATITUDE -22.34861705 LONGITUDE -42.32780837  
QUANTIDADE DE PLACAS: 2 UNIDADES  
R. Genésio Egger, 116 - Lumiar, Nova Friburgo - RJ, 28616-047



Existe placa apenas em um dos lados da via. Necessário placa completa no outro sentido. Na placa existente apenas substituição da placa de ACM, estrutura e fundação estão em bom estado.

**Neste ponto será necessário fundação, estrutura metálica e placa para um dos lados e o outro seria necessário apenas a substituição da placa.**

## VISTORIA DE CAMPO

RIO MACAÉ  
LATITUDE -22.38800461 LONGITUDE -42.30840250  
QUANTIDADE DE PLACAS: 1 UNIDADE  
RIO, MACAÉ - RJ



Existe placa no local. A estrutura esta em bom estado, necessário substituir a placa de ACM.

Neste ponto substituição da placa de ACM.

## VISTORIA DE CAMPO

RIO MACAÉ  
LATITUDE -22.38937472 LONGITUDE -42.28802869  
QUANTIDADE DE PLACAS: 2 UNIDADES  
RJ-142 - LUMIAR, (PONTE DOS ALEMÃES)  
CASIMIRO DE ABREU - RJ, 28860-000



Existe placa direcionada para ambos os lados da via. As estruturas estão em bom estado, necessário substituir as placas de ACM.

**Neste ponto substituição das placas de ACM.**



## VISTORIA DE CAMPO

RIO MACAÉ

LATITUDE -22.36697643 LONGITUDE -42.25776935

QUANTIDADE DE PLACAS: 2 UNIDADES

R. DA CASCATA - CASIMIRO DE ABREU, NOVA FRIBURGO  
RJ, 28860-000



Existe placa direcionada para ambos os lados da via. As estruturas estão em bom estado, porém uma delas será necessário ajustar a fundação está torta. Necessário substituir as placas de ACM.

**Neste ponto substituição das placas de ACM e ajustar fundação em uma das placas.**

## VISTORIA DE CAMPO

RIO MACAÉ

LATITUDE -22.36879723 LONGITUDE -42.25131403

QUANTIDADE DE PLACAS: 1 UNIDADE

RJ 142 - MIRANTE DA CACHOEIRA DA FUMAÇA

CASIMIRO DE ABREU, NOVA FRIBURGO RJ, 28860-000



Não há placa do Comitê no ponto 13. Será necessário placa completa.

**Neste ponto será necessário fundação, estrutura metálica e placa.**

## VISTORIA DE CAMPO

RIO MACAÉ  
LATITUDE -22.35787528 LONGITUDE -42.22210544  
QUANTIDADE DE PLACAS: 1 UNIDADE  
RJ 142 - ESTRADA DO SÃO ROMÃO



Existe placa no local. A estrutura esta em bom estado, necessário substituir a placa de ACM.

Neste ponto substituição da placa de ACM.

## VISTORIA DE CAMPO

DIVISÃO DE REGIÕES HIDROGRÁFICAS ROS MACAÉ E  
DAS OSTRAS LAGOS SÃO JOÃO  
LATITUDE -22.45200000 LONGITUDE -42.20600000  
QUANTIDADE DE PLACAS: 2 UNIDADES  
RJ 142 - CASIMIRO DE ABREU, RJ, 28860-000



Não há placa do Comitê no ponto 15. Será necessário placa completa em ambos os sentidos da via.

**Neste ponto será necessário fundação, estrutura metálica e placa.**

## VISTORIA DE CAMPO

CÓRREGO SANTIAGO  
LATITUDE -22.35724200 LONGITUDE -42,37192200  
QUANTIDADE DE PLACAS: 2 UNIDADES  
RJ142 - 8100 - LUMIAR, NOVA FRIBURGO - RJ



Não há placa do Comitê no ponto 17. Será necessário placa completa em ambos os sentidos da via. A placa existente no local, foi vandalizada ou atingida por automóvel, partes da mesma encontra-se no acostamento da via e não identificamos as estruturas.

**Neste ponto será necessário fundação, estrutura metálica e placa.**

## VISTORIA DE CAMPO

### (PONTO INICIAL)

DIVISÃO DE REGIÕES HIDROGRÁFICAS RIOS MACAÉ E DAS OSTRAS RIO DOIS RIOS

LATITUDE -22.33000000 LONGITUDE -42,43800000

QUANTIDADE DE PLACAS: 2 UNIDADES

RJ-142, 4300 - LUMIAR, NOVA FRIBURGO - RJ, 28615-450



Não há placa do Comitê no ponto 16. Será necessário placa completa em ambos os sentidos da via.

**Neste ponto será necessário fundação, estrutura metálica e placa.**

## VISTORIA DE CAMPO

RIO MACAÉ  
LATITUDE -22.38813100 LONGITUDE -42.08219100  
QUANTIDADE DE PLACAS: 2 UNIDADES  
RJ-162 - CACHOEIROS DE MACAÉ, MACAÉ - RJ



Neste ponto o colaborador não conseguiu acessar o local exato pois a ponte de acesso havia caído. Por esse motivo, considero produção de placa completa para ambos os lados da ponte.

**Neste ponto será necessário fundação, estrutura metálica e placa.**

## VISTORIA DE CAMPO

RIO MACAÉ  
LATITUDE -22.32764600 LONGITUDE -41.98250400  
QUANTIDADE DE PLACAS: 2 UNIDADES  
RJ-168, 341 - CACHOEIROS DE MACAÉ, MACAÉ - RJ



Não há placa do Comitê no ponto 19. Será necessário placa completa em ambos os sentidos da via.

**Neste ponto será necessário fundação, estrutura metálica e placa.**



## VISTORIA DE CAMPO

RIO MACAÉ  
LATITUDE -22.29532700 LONGITUDE -41.88009200  
QUANTIDADE DE PLACAS: 2 UNIDADES  
BR-101 - Ponte Rio Macaé - RJ



Existe placa apenas em um dos lados da via. Necessário placa completa no outro sentido. Na placa existente apenas substituição da placa de ACM, estrutura e fundação estão em bom estado.

**Neste ponto será necessário fundação, estrutura metálica e placa para um dos lados e o outro seria necessário apenas a substituição da placa.**

## VISTORIA DE CAMPO

RIO MACAÉ  
LATITUDE -22.34210600 LONGITUDE -41.78655900  
QUANTIDADE DE PLACAS: 2 UNIDADES  
ESTR. LINHA AZUL - MACAÉ, RJ, 27970-020



Existe apenas a estrutura em um dos lados da via. A estrutura está em bom estado, pode ser reaproveitada. No outro sentido, placa completa.

**Neste ponto será necessário fundação, estrutura metálica e placa para um dos lados e o outro seria necessário apenas a placa.**

Foram retiradas 21 placas antigas na fase de instalação. Segue fotos abaixo:

PONTO 1



PONTO 2



PONTO 3



PONTO 4



PONTO 5



PONTO 6



PONTO 8



PONTO 9



PONTO 10



PONTO 11



PONTO 12



PONTO 14



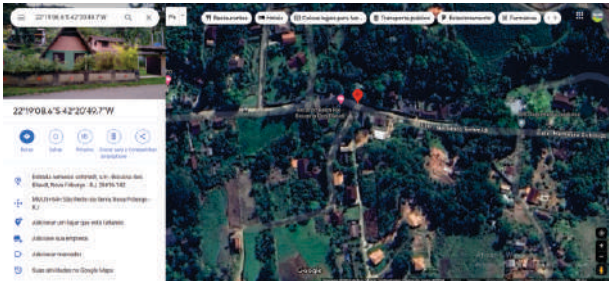
Foram instaladas 38 novas placas.



## LOCALIZAÇÃO DOS PONTOS DE INSTALAÇÃO:

**CÓRREGO DA SIBÉRIA**  
LATITUDE -22.31904703 LONGITUDE -42,34715086  
QUANTIDADE DE PLACAS: 2 UNIDADES  
ESTRADA NEMESIO SCHIMIDT, S/N - BOCAINA DOS BLAUDT,  
NOVA FRIBURGO - RJ, 28616-142

PONTO  
**01**



SEGUIR PELA ESTR. CONSTÂNCIA HERINGER E POR FIM  
ESTRADA NEMESIO SCHIMIDT, S/N, PRÓXIMO AO RECANTO BEIRA RIO

**RIO SÃO PEDRO**  
LATITUDE -22.31834915 LONGITUDE -42.33076558  
QUANTIDADE DE PLACAS: 2 UNIDADES  
R. RODRIGUES ALVES, 36-56 - SÃO PEDRO DA SERRA,  
NOVA FRIBURGO - RJ, 28616-155

PONTO  
**04**



SEGUIR PELA RUA RODRIGUES ALVES ATÉ PRÓXIMO A PRAÇA JOÃO HERINGER

**CÓRREGO DA TAPERA**  
LATITUDE -22.31464729 LONGITUDE -42,33924690  
QUANTIDADE DE PLACAS: 2 UNIDADES  
R. NOVA AURORA, 786-234 - SÃO PEDRO DA SERRA,  
NOVA FRIBURGO - RJ, 28616-140

PONTO  
**02**



RETORNAR PELA RUA ESTRADA NEMESIO SCHIMIDT, S/N E PEGAR A RUA  
NOVA AURORA

**RIO SÃO PEDRO**  
LATITUDE -22.33558863 LONGITUDE -42.32881612  
QUANTIDADE DE PLACAS: 2 UNIDADES  
EST. LUIZ OUVERNEY - SÃO PEDRO DA SERRA, NOVA FRIBURGO  
RJ, 28616-116

PONTO  
**05**



SAINDO DA RUA RODRIGUES ALVES E PASSANDO PELA PRAÇA JOÃO HERINGER,  
À DIREITA SEGUIR PELA ESTRADA CONSTÂNCIA HERINGER ATÉ CHEGAR NA ESTRADA  
LUIZ OUVERNEY.

**RIO SÃO PEDRO**  
LATITUDE -22.31390767 LONGITUDE -42.33445312  
QUANTIDADE DE PLACAS: 2 UNIDADES  
R. RODRIGUES ALVES, 744-786 - SÃO PEDRO DA SERRA,  
NOVA FRIBURGO - RJ, 28616-155

PONTO  
**03**



SEGUIR ATÉ O FIM DA RUA NOVA AURORA E PEGAR A RUA RODRIGUES ALVES  
À DIREITA PRÓXIMO A FONDUERIA LALUMIAR.

**RIO SÃO PEDRO**  
LATITUDE -22.34231193 LONGITUDE -42.32002560  
QUANTIDADE DE PLACAS: 2 UNIDADES  
R. SETE DE SETEMBRO - LUMIAR, NOVA FRIBURGO - RJ, 74740-570

PONTO  
**06**



TRECHO ENTRE RESTAURANTE REI DAS TRUTAS E ESTR. CONSTÂNCIA HERINGER  
PERMANECER NA (RJ 142) - ESTR. VER. EUGÊNIO GUILHERME SPITZ E ENTRAR NA  
A RUA SETE DE SETEMBRO, SEGUIR ATÉ O FINAL.

RIO MACAÉ  
LATITUDE -22.36879723 LONGITUDE -42.25131403  
QUANTIDADE DE PLACAS: 1 UNIDADE  
R. DA CASCATA - CASIMIRO DE ABREU, NOVA FRIBURGO  
RJ, 28860-000

PONTO  
**13**



(PONTO INICIAL)  
DIVISÃO DE REGIÕES HIDROGRÁFICAS RIOS MACAÉ E DAS  
OSTRAS RIO DOIS RIOS  
LATITUDE -22.33000000 LONGITUDE -42,43800000  
QUANTIDADE DE PLACAS: 2 UNIDADES  
LUMIAR, NOVA FRIBURGO - RJ

PONTO  
**16**



RJ -142 - TRECHO ENTRE CONDOMÍNIO DAS PIRÂMIDES E Pousada HORTÊNSIAS DA SERRA

RIO MACAÉ  
LATITUDE -22.35787528 LONGITUDE -42.22210544  
QUANTIDADE DE PLACAS: 1 UNIDADE

PONTO  
**14**



SAINDO DA CACHOEIRA DA FUMAÇA CONTINUE PELA RJ-142 ATÉ ESTR. DO SÃO ROMÃO

CÔRREGO SANTIAGO  
LATITUDE -22.35724200 LONGITUDE -42,37192200  
QUANTIDADE DE PLACAS: 2 UNIDADES  
RJ 142 ( ESTR. VER. EUGÊNIO GUILHERME SPITZ

PONTO  
**17**



RJ- 142 - TRECHO ENTRE Pousada JARDIM REAL E Pousada FONTE VIVA

DIVISÃO DE REGIÕES HIDROGRÁFICAS ROS MACAÉ E  
DAS OSTRAS LAGOS SÃO JOÃO  
LATITUDE -22.45200000 LONGITUDE -42.20600000  
QUANTIDADE DE PLACAS: 2 UNIDADES  
CASIMIRO DE ABREU, RJ, 28860-000

PONTO  
**15**



RIO MACAÉ  
LATITUDE -22.38813100 LONGITUDE -42.08219100  
QUANTIDADE DE PLACAS: 2 UNIDADES  
RJ-162 - CACHOEIROS DE MACAÉ, MACAÉ - RJ

PONTO  
**18**



CONTINUE PELA RJ-142 ATÉ A RODOVIA GOVERNADOR MÁRIO COVAS (BR-101) SIGA ATÉ A RJ-162 PRÓXIMO A CAPITAÇÃO BAIÃO

RIO MACAÉ  
LATITUDE -22.35943104 LONGITUDE -42.3624635  
QUANTIDADE DE PLACAS: 1 UNIDADE  
RJ 142 - ESTR. VER. EUGÊNIO GUILHERME SPITZ

PONTO  
**07**



RJ -142 - TRECHO ENTRE POUSADA FONTE VIVA E POUSADA CHÁCARA DO RIO

RIO MACAÉ  
LATITUDE -22.38800461 LONGITUDE -42.30840250  
QUANTIDADE DE PLACAS: 1 UNIDADE  
RIO, MACAÉ - RJ

PONTO  
**10**



CONTINUAR NA ESTRADA LUIZ OUVERNEY ATÉ A ESTRADA ALÉCIO WALTER OUVERNEY ATÉ A RJ 142 (ESTR. VER. EUGÊNIO GUILHERME SPITZ) ENTRAR EM ESTRADA DE TERRA PARA ACESSO AO LOCAL.

RIO MACAÉ  
LATITUDE -22.35033819 LONGITUDE -42.32847867  
QUANTIDADE DE PLACAS: 2 UNIDADES  
ESTR. CARLOS OSCAR SPITZ - LUMIAR, NOVA FRIBURGO - RJ

PONTO  
**08**



TRECHO ENTRE POUSADA CHÁCARA DO RIO ATÉ POUSADA DOS COLIBRIS LUMIAR RJ 142 - ESTR. VER. EUGÊNIO GUILHERME SPITZ ENTRA NA ESTR. CARLOS OSCAR SPITZ.

RIO MACAÉ  
LATITUDE -22.38937472 LONGITUDE -42.28802869  
QUANTIDADE DE PLACAS: 2 UNIDADES  
RJ-142 - LUMIAR, CASIMIRO DE ABREU - RJ, 28860-000

PONTO  
**11**



RETORNAR PARA RJ 142 ATÉ A PONTE EM SANTA LUZIA (PONTE DOS ALEMÃES) DIVISA DE MUNICÍPIO DE NOVA FRIBURGO E MACAÉ

RIO BOA ESPERANÇA  
LATITUDE -22.34861705 LONGITUDE -42.32780837  
QUANTIDADE DE PLACAS: 2 UNIDADES  
R. Genésio Egger, 116 - Lumiar, Nova Friburgo - RJ, 28616-047

PONTO  
**09**



TRECHO ENTRE POUSADA POUSADA DOS COLIBRIS LUMIAR E RESTAURANTE REI DAS TRUTAS SAI DA ESTR. CARLOS OSCAR RETORNA PARA RJ 142 - ESTR. VER. EUGÊNIO GUILHERME SPITZ E ENTRA NA RUA GENÉSIO EGGER, 116

RIO MACAÉ  
LATITUDE -22.36697643 LONGITUDE -42.25776935  
QUANTIDADE DE PLACAS: 2 UNIDADES  
R. DA CASCATÁ - CASIMIRO DE ABREU, NOVA FRIBURGO RJ, 28860-000

PONTO  
**12**



PASSANDO PELA PONTE EM SANTA LUZIA SEGUIR PELA RJ 142 ATÉ A RUA DA CASCATÁ

LATITUDE -22.32764600 LONGITUDE -41.98250400  
QUANTIDADE DE PLACAS: 2 UNIDADES  
RJ-168, 341 - CACHOEIROS DE MACAÉ, MACAÉ - RJ

PONTO  
**19**



RIO MACAÉ  
LATITUDE -22.29532700 LONGITUDE -41.88009200  
QUANTIDADE DE PLACAS: 2 UNIDADES  
BR-101 - Córrego do Ouro, Macaé - RJ

PONTO  
**20**



CONTINUE PELA RJ-168 ATÉ A RODOVIA GOVERNADOR MÁRIO COVAS (BR-101)  
PRÓXIMO A SUBESTAÇÃO MACAÉ

RIO MACAÉ  
LATITUDE -22.34210600 LONGITUDE -41.78655900  
QUANTIDADE DE PLACAS: 2 UNIDADES  
ESTR. LINHA AZUL - MACAÉ, RJ, 27970-020

PONTO  
**21**





## DESCRITIVO DOS MATERIAIS UTILIZADOS NA CONFECÇÃO DAS PLACAS:

- Placas de sinalização em ACM de 3mm na cor branca na medida de 1.50m de largura por 1,20m de altura com corte em router;
- Aplicação de vinil adesivo refletivo branco de grau técnico tipo I lisa;
- Impressão UV;
- Aplicação de película translúcida não refletiva overlay ou semelhante;
- Tubo de metalon galvanizado redondo de 2”;
- Varas traseira em metalon galvanizados 20x30x18;
- Pintura antiferrugem com Hammerite na cor preta;
- Parafusos, porcas e arruelas para fixação das placas;

## SAPATA DE CONCRETO

- Cimento
- Areia
- Brita

# REGISTRO FOTOGRÁFICO INSTALAÇÃO

**PONTO**  
**01**

CÓRREGO DA SIBÉRIA  
LATITUDE -22,31904703 LONGITUDE -42,34715086  
QUANTIDADE DE PLACAS: 2 UNIDADES  
ESTRADA NEMESIO SCHIMIDT, S/N - BOCAINA DOS BLAUDT,  
NOVA FRIBURGO - RJ, 28616-142

**ANTES**

**DEPOIS**

**PLACA 1**



**ANTES**

**DEPOIS**

**PLACA 2**



PONTO  
**02**

CÓRREGO DA TAPERA  
LATITUDE -22,31464729 LONGITUDE -42,33924690  
QUANTIDADE DE PLACAS: 2 UNIDADES  
R. NOVA AURORA, 234 - SÃO PEDRO DA SERRA,  
NOVA FRIBURGO - RJ, 28616-140

ANTES

DEPOIS

PLACA 1



ANTES

DEPOIS

PLACA 2



**PONTO**  
**03**

RIO SÃO PEDRO  
LATITUDE -22.31390767 LONGITUDE -42.33445312  
QUANTIDADE DE PLACAS: 2 UNIDADES  
R. RODRIGUES ALVES,786 - SÃO PEDRO DA SERRA,  
NOVA FRIBURGO - RJ, 28616-155

**ANTES**

**DEPOIS**

**PLACA 1**



**ANTES**

**DEPOIS**

**PLACA 2**



PONTO  
**04**

CÓRREGO ELLER  
LATITUDE -22.31834915 LONGITUDE -42.33076558  
QUANTIDADE DE PLACAS: 2 UNIDADES  
R. RODRIGUES ALVES, 36-56 - SÃO PEDRO DA SERRA,  
NOVA FRIBURGO - RJ, 28616-155

ANTES

DEPOIS

PLACA 1



ANTES

DEPOIS

PLACA 2



**PONTO**  
**06**

**RIO SÃO PEDRO**  
LATITUDE -22.34231193 LONGITUDE -42.32002560  
QUANTIDADE DE PLACAS: 2 UNIDADES  
R. SETE DE SETEMBRO - LUMIAR, NOVA FRIBURGO - RJ, 74740-570

**ANTES**

**DEPOIS**

**PLACA 1**



**ANTES**

**DEPOIS**

**PLACA 2**



**PONTO  
05**

RIO SÃO PEDRO  
LATITUDE -22.33558863 LONGITUDE -42.32881612  
QUANTIDADE DE PLACAS: 2 UNIDADES  
EST. LUIZ OOVERNEY - SÃO PEDRO DA SERRA, NOVA FRIBURGO  
RJ, 28616-116

**ANTES**

**DEPOIS**

**PLACA 1**



**ANTES**

**DEPOIS**

**PLACA 2**





RIO MACAÉ  
LATITUDE -22.35943104 LONGITUDE -42.3624635  
QUANTIDADE DE PLACAS: 1 UNIDADE  
RJ142, 8100 - LUMIAR, NOVA FRIBURGO - RJ

ANTES

DEPOIS

PLACA 1





**PONTO**  
**08**

RIO MACAÉ  
LATITUDE -22.35033819 LONGITUDE -42.32847867  
QUANTIDADE DE PLACAS: 2 UNIDADES  
ESTR. CARLOS OSCAR SPITZ - LUMIAR, NOVA FRIBURGO - RJ

**ANTES**

**DEPOIS**

**PLACA 1**



**ANTES**

**DEPOIS**

**PLACA 2**



**PONTO**  
**09**

**RIO BOA ESPERANÇA**  
LATITUDE -22.34861705 LONGITUDE -42.32780837  
QUANTIDADE DE PLACAS: 2 UNIDADES  
R. Genésio Egger, 116 - Lumiar, Nova Friburgo - RJ, 28616-047

**ANTES**

**DEPOIS**

**PLACA 1**



**ANTES**

**DEPOIS**

**PLACA 2**





RIO MACAÉ  
LATITUDE -22.38800461 LONGITUDE -42.30840250  
QUANTIDADE DE PLACAS: 1 UNIDADE  
RIO, MACAÉ - RJ

ANTES

DEPOIS

PLACA 1



PONTO  
**11**

RIO MACAÉ  
LATITUDE -22.38937472 LONGITUDE -42.28802869  
QUANTIDADE DE PLACAS: 2 UNIDADES  
RJ-142 - LUMIAR, (PONTE DOS ALEMÃES)  
CASIMIRO DE ABREU - RJ, 28860-000

ANTES

DEPOIS

PLACA 1



ANTES

DEPOIS

PLACA 2



PONTO  
13

RIO MACAÉ  
LATITUDE -22.36879723 LONGITUDE -42.25131403  
QUANTIDADE DE PLACAS: 1 UNIDADE  
RJ 142 - MIRANTE DA CACHOEIRA DA FUMAÇA  
CASIMIRO DE ABREU, NOVA FRIBURGO RJ, 28860-000

ANTES

DEPOIS

PLACA 1



PONTO  
12

RIO MACAÉ  
LATITUDE -22.36697643 LONGITUDE -42.25776935  
QUANTIDADE DE PLACAS: 2 UNIDADES  
R. DA CASCATA - CASIMIRO DE ABREU, NOVA FRIBURGO  
RJ, 28860-000

ANTES

DEPOIS

PLACA 1



ANTES

DEPOIS

PLACA 2



PONTO  
14

RIO MACAÉ  
LATITUDE -22.35787528 LONGITUDE -42.22210544  
QUANTIDADE DE PLACAS: 1 UNIDADE  
RJ 142 - ESTRADA DO SÃO ROMÃO

ANTES

DEPOIS

PLACA 1



PONTO  
15

DIVISÃO DE REGIÕES HIDROGRÁFICAS ROS MACAÉ E  
DAS OSTRAS LAGOS SÃO JOÃO  
LATITUDE -22.45200000 LONGITUDE -42.20600000  
QUANTIDADE DE PLACAS: 2 UNIDADES  
RJ 142 - CASIMIRO DE ABREU, RJ, 28860-000

ANTES

DEPOIS

PLACA 1



ANTES

DEPOIS

PLACA 2





**PONTO**  
**16**

DIVISÃO DE REGIÕES HIDROGRÁFICAS RIOS MACAÉ E DAS  
OSTRAS RIO DOIS RIOS  
LATITUDE -22.3300000 LONGITUDE -42,4380000  
QUANTIDADE DE PLACAS: 2 UNIDADES  
RJ-142, 4300 - LUMIAR, NOVA FRIBURGO - RJ, 28615-450

**ANTES**

**DEPOIS**

**PLACA 1**



**ANTES**

**DEPOIS**

**PLACA 2**



PONTO  
17

CÓRREGO SANTIAGO  
LATITUDE -22.35724200 LONGITUDE -42,37192200  
QUANTIDADE DE PLACAS: 2 UNIDADES  
RJ142 - 8100 - LUMIAR, NOVA FRIBURGO - RJ

ANTES

DEPOIS

PLACA 1



ANTES

DEPOIS

PLACA 2



A PLACA NÃO ESTÁ SUJA, É SERENO. TEM UM VÍDEO MOSTRANDO.

PONTO  
**19**

RIO MACAÉ  
LATITUDE -22.32764600 LONGITUDE -41.98250400  
QUANTIDADE DE PLACAS: 2 UNIDADES  
RJ-168, 341 - CACHOEIROS DE MACAÉ, MACAÉ - RJ

**ANTES**

**DEPOIS**

**PLACA 1**



**ANTES**

**DEPOIS**

**PLACA 2**



PONTO  
**20**

RIO MACAÉ  
LATITUDE -22.29532700 LONGITUDE -41.88009200  
QUANTIDADE DE PLACAS: 2 UNIDADES  
BR-101 - Ponte Rio Macaé - RJ

ANTES

DEPOIS

PLACA 1



ANTES

DEPOIS

PLACA 2



**PONTO  
18**

RIO MACAÉ  
LATITUDE -22.38813100 LONGITUDE -42.08219100  
QUANTIDADE DE PLACAS: 2 UNIDADES  
RJ-162 - CACHOEIROS DE MACAÉ, MACAÉ - RJ

**ANTES**

**DEPOIS**

**PLACA 1**



**ANTES**

**DEPOIS**

**PLACA 2**



AS OBRAS DA PONTE NÃO FORAM FINALIZADAS. AS PLACAS FORAM INSTALADAS EM LOCAIS INDICADOS PELOS RESPONSÁVEIS DA OBRA, SOB APROVAÇÃO DO CONSÓRCIO.

PONTO  
**21**

RIO MACAÉ  
LATITUDE -22.34210600 LONGITUDE -41.78655900  
QUANTIDADE DE PLACAS: 2 UNIDADES  
ESTR. LINHA AZUL - MACAÉ, RJ, 27970-020

**ANTES**

**DEPOIS**

**PLACA 1**



**ANTES**

**DEPOIS**

**PLACA 2**



## DESTINO FINAL DOS RESÍDUOS

Todos os resíduos gerados durante a instalação foram recolhidos e destinados ao descarte correto.



COL - CENTRAL DE LOGÍSTICA LTDA  
CNPJ: 43.403.421/0001-00  
Tel.: (21) 4141-4920

**ORDEM DE SERVIÇO DE COLETA N°: 307**

Gostaríamos de expressar nosso sincero agradecimento pela sua colaboração na coleta de material de descarte. Sua participação não só contribui para um ambiente mais limpo e sustentável, mas também demonstra um compromisso significativo com a responsabilidade ambiental.

Cada esforço faz a diferença, e sua dedicação é um exemplo para todos. Estamos extremamente gratos por sua ajuda e esperamos continuar contando com seu apoio em futuras iniciativas.

Assinatura Ednel Naves de Souza Data da coleta 30, 09, 25