

ÁREA DE ESTUDO

REFERÊNCIAS CARTOGRÁFICAS

- Limite Municipal: Projeto RJ25 Esc. 1:25.000 - INEA,2019.
- Sede dos Municípios: IBGE,2021 - Escala: 1:50.000
- Região Hidrográfica VIII: CBH Macaé Ostras.
- Limite das Sub-bacias: SIGA Macaé e das Ostras.
- Trecho de drenagem: Projeto RJ25 Esc. 1:25.000 - IBGE,2018.
- Regiões Hidrográficas do Rio de Janeiro, Escala: 1:50.000 - INEA,2021.

INFORMAÇÕES CARTOGRÁFICAS

Sistema de Coordenadas Geográficas
Datum: SIRGAS 2000

LEGENDA

Pontos Amostrais - Sólidos Dissolvidos Totais (mg/L)

Classes de Enquadramento

- Águas Doces- Classe 1
- Sem classificação para Águas salobras

- Sede dos municípios
- Trecho de drenagem
- Sub-bacias Hidrográficas
- Região Hidrográfica VIII - Macaé Rio das Ostras (Res.CERHI-RJ nº 279 de 21/02/24.)
- Limite Municipal

Entidade Delegatária:

Entidade Executora:

Projeto:

MONITORAMENTO AMBIENTAL COM ÊNFASE NA GESTÃO DE RECURSOS HÍDRICOS NA RH-VIII

Contrato: CILSJ 04/2023

Título:

RESULTADOS DO PARÂMETRO SÓLIDOS DISSOLVIDOS TOTAIS (mg/L)

10ª CAMPANHA

Escala gráfica:

Escala numérica

1:350.000

Data

Dezembro, 2024

Número

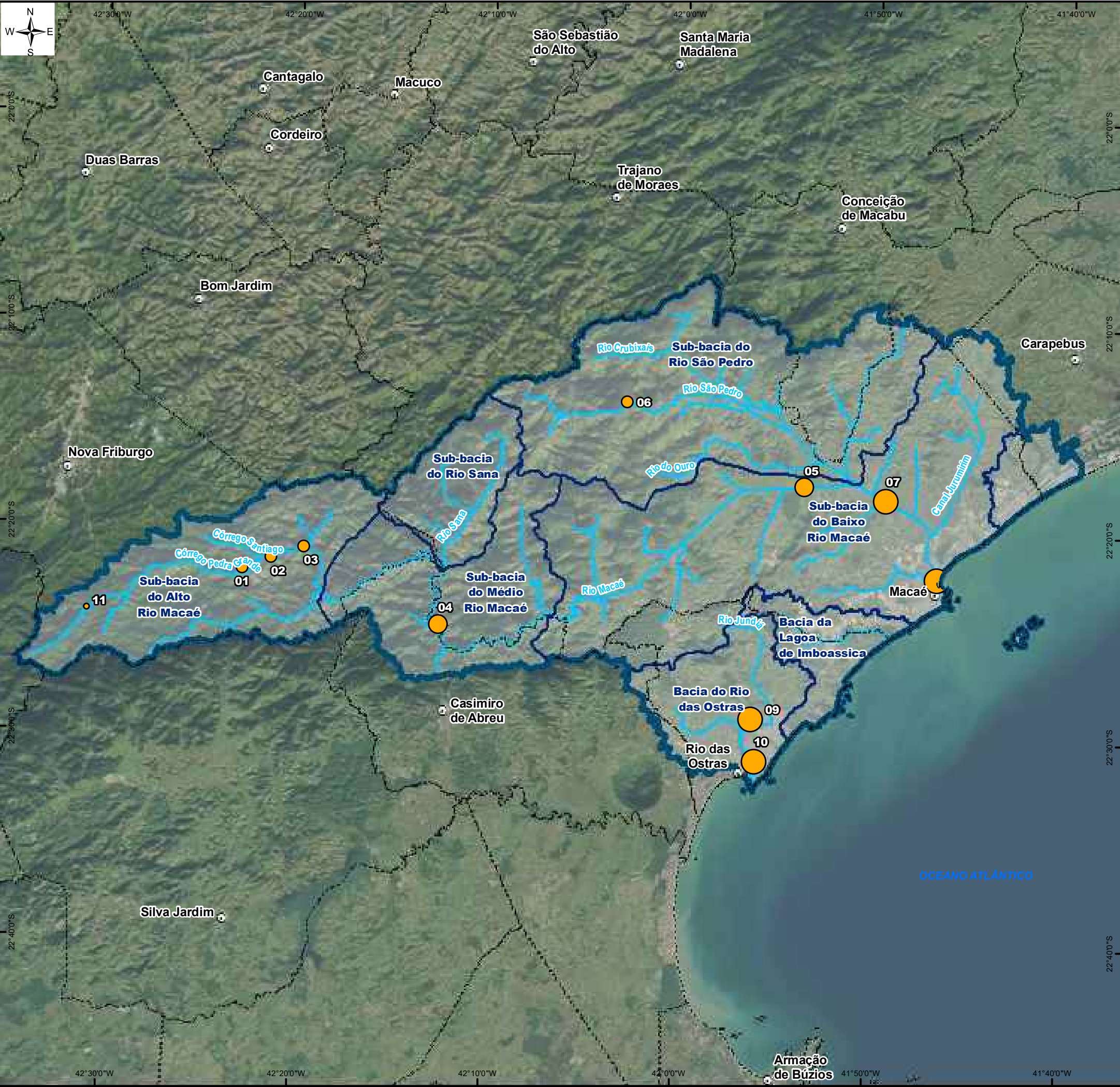
Mapa 7

Revisão

01

Formato do Papel

A3



ÁREA DE ESTUDO

REFERÊNCIAS CARTOGRÁFICAS

- Limite Municipal: Projeto RJ25 Esc. 1:25.000 - INEA,2019.

- Sede dos Municípios: IBGE,2021 - Escala: 1:50.000

- Região Hidrográfica VIII: CBH Macaé Ostras.

- Limite das Sub-bacias: SIGA Macaé e das Ostras.

- Trecho de drenagem: Projeto RJ25 Esc. 1:25.000 - IBGE,2018.

- Regiões Hidrográficas do Rio de Janeiro, Escala: 1:50.000 - INEA,2021.

INFORMAÇÕES CARTOGRÁFICAS

Sistema de Coordenadas Geográficas

Datum: SIRGAS 2000

LEGENDA

Pontos Amostrais - Temperatura (°C)

● 20,70 - 22,50

● 22,51 - 24,30

● 24,31 - 26,10

● 26,11 - 27,90

● Sede dos municípios

Trecho de drenagem

Sub-bacias Hidrográficas

Região Hidrográfica VIII - Macaé Rio das Ostras (Res.CERHI-RJ nº 279 de 21/02/24.)

Limite Municipal

GOVERNO DO ESTADO

RIO DE JANEIRO

SEAS

Secretaria de Estado do Ambiente e Sustentabilidade

inea

instituto estadual do ambiente

FUNDRHI

Entidade Delegatária:

MACAÉ OSTRAS

Consórcio Intermunicipal de Macaé e Ostras

CONSÓRCIO INTERMUNICIPAL LAGOS SÃO JOÃO

Entidade Executora:

CENTRO DE BIOLOGIA EXPERIMENTAL OCEANUS

Projeto:

MONITORAMENTO AMBIENTAL COM ÊNFASE NA GESTÃO DE RECURSOS HÍDRICOS NA RH-VIII

Contrato: CILSJ 04/2023

Título:

RESULTADOS DO PARÂMETRO TEMPERATURA (°C)

10° CAMPANHA

Escala gráfica:

02,5510

Km

Escala numérica

1:350.000

Data

Dezembro, 2024

Número

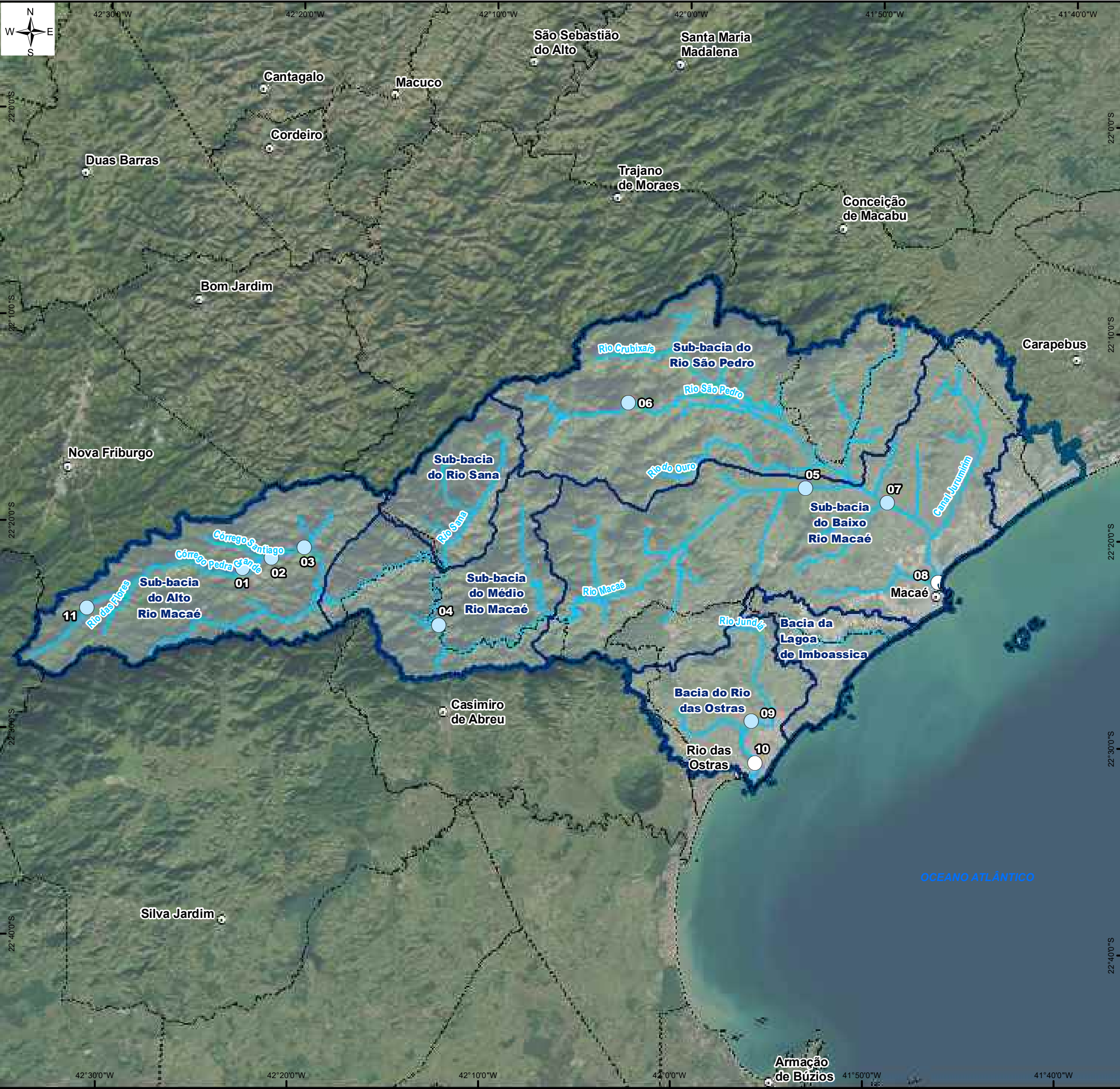
Mapa 10

Revisão

01

Formato do Papel

A3



ÁREA DE ESTUDO

REFERÊNCIAS CARTOGRÁFICAS

- Limite Municipal: Projeto RJ25 Esc. 1:25.000 - INEA,2019.

- Sede dos Municípios: IBGE,2021 - Escala: 1:50.000

- Região Hidrográfica VIII: CBH Macaé Ostras.

- Limite das Sub-bacias: SIGA Macaé e das Ostras.

- Trecho de drenagem: Projeto RJ25 Esc. 1:25.000 - IBGE,2018.

- Regiões Hidrográficas do Rio de Janeiro, Escala: 1:50.000 - INEA,2021.

INFORMAÇÕES CARTOGRÁFICAS

Sistema de Coordenadas Geográficas

Datum: SIRGAS 2000

LEGENDA

Pontos Amostrais - Turbidez (NTU)

Classe 1

Sem classificação para Águas salobras

Sede dos municípios

Trecho de drenagem

Sub-bacias Hidrográficas

Região Hidrográfica VIII - Macaé Rio das Ostras (Res.CERHI-RJ nº 279 de 21/02/24.)

Limite Municipal

GOVERNO DO ESTADO

RIO DE JANEIRO

SEAS

Secretaria de Estado do Ambiente e Sustentabilidade

inec

instituto estadual do ambiente

FUNDRHI

Entidade Delegatária:

MACAÉ OSTRAS

CONSORCIO INTERMUNICIPAL LAGOS SÃO JOÃO

Entidade Executora:

OCEANUS

Projeto:

MONITORAMENTO AMBIENTAL COM ÊNFASE NA GESTÃO DE RECURSOS HÍDRICOS NA RH-VIII

Contrato: CILSJ 04/2023

Título:

RESULTADOS DO PARÂMETRO TURBIDEZ (NTU)

10ª CAMPANHA

Escala gráfica:

0

2,5

5

10

Km

Escala numérica

1:350.000

Data

Dezembro, 2024

Número

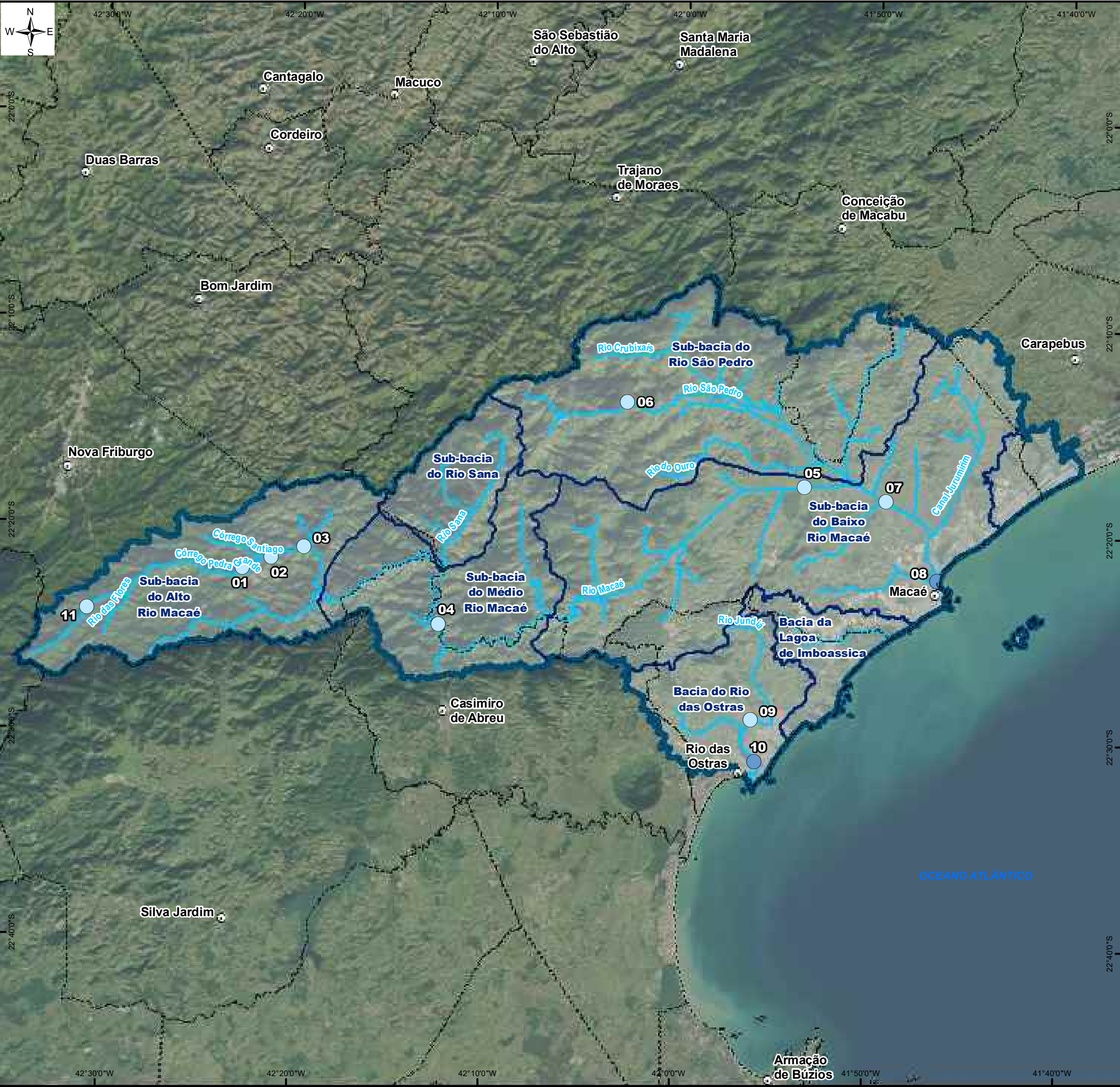
Mapa 11

Revisão

01

Formato do Papel

A3



ÁREA DE ESTUDO

REFERÊNCIAS CARTOGRÁFICAS

- Limite Municipal: Projeto RJ25 Esc. 1:25.000 - INEA,2019.
- Sede dos Municípios: IBGE,2021 - Escala: 1:50.000
- Região Hidrográfica VIII: CBH Macaé Ostras.
- Limite das Sub-bacias: SIGA Macaé e das Ostras.
- Trecho de drenagem: Projeto RJ25 Esc. 1:25.000 - IBGE,2018.
- Regiões Hidrográficas do Rio de Janeiro, Escala: 1:50.000 - INEA,2021.

INFORMAÇÕES CARTOGRÁFICAS

Sistema de Coordenadas Geográficas
Datum: SIRGAS 2000

LEGENDA

Pontos Amostrais - Cloro total (mg/L)

● Águas Doces- Classe 1

● Águas Salobras- Classe 1

Trecho de drenagem

Sub-bacias Hidrográficas

Região Hidrográfica VIII - Macaé Rio das Ostras (Res.CERHI-RJ nº 279 de 21/02/24.)

Limite Municipal

GOVERNO DO ESTADO
RIO DE JANEIRO

SEAS

inec instituto estadual
do ambiente

FUNDRHI

Entidade Delegatária:

MACAÉ OSTRAS

CONSÓRCIO
INTERMUNICIPAL
LAGOS
SÃO JOÃO

Entidade Executora:

CENTRO DE BIOLOGIA EXPERIMENTAL
OCEANUS

Projeto:

MONITORAMENTO AMBIENTAL COM ÊNFASE NA GESTÃO DE RECURSOS HÍDRICOS NA RH-VIII
Contrato: CILSJ 04/2023

Título:

RESULTADOS DO PARÂMETRO
CLORO TOTAL (mg/L)
10º CAMPANHA

Escala gráfica:

0 2,5 5 10 Km

Escala numérica
1:350.000

Data

Dezembro, 2024

Número

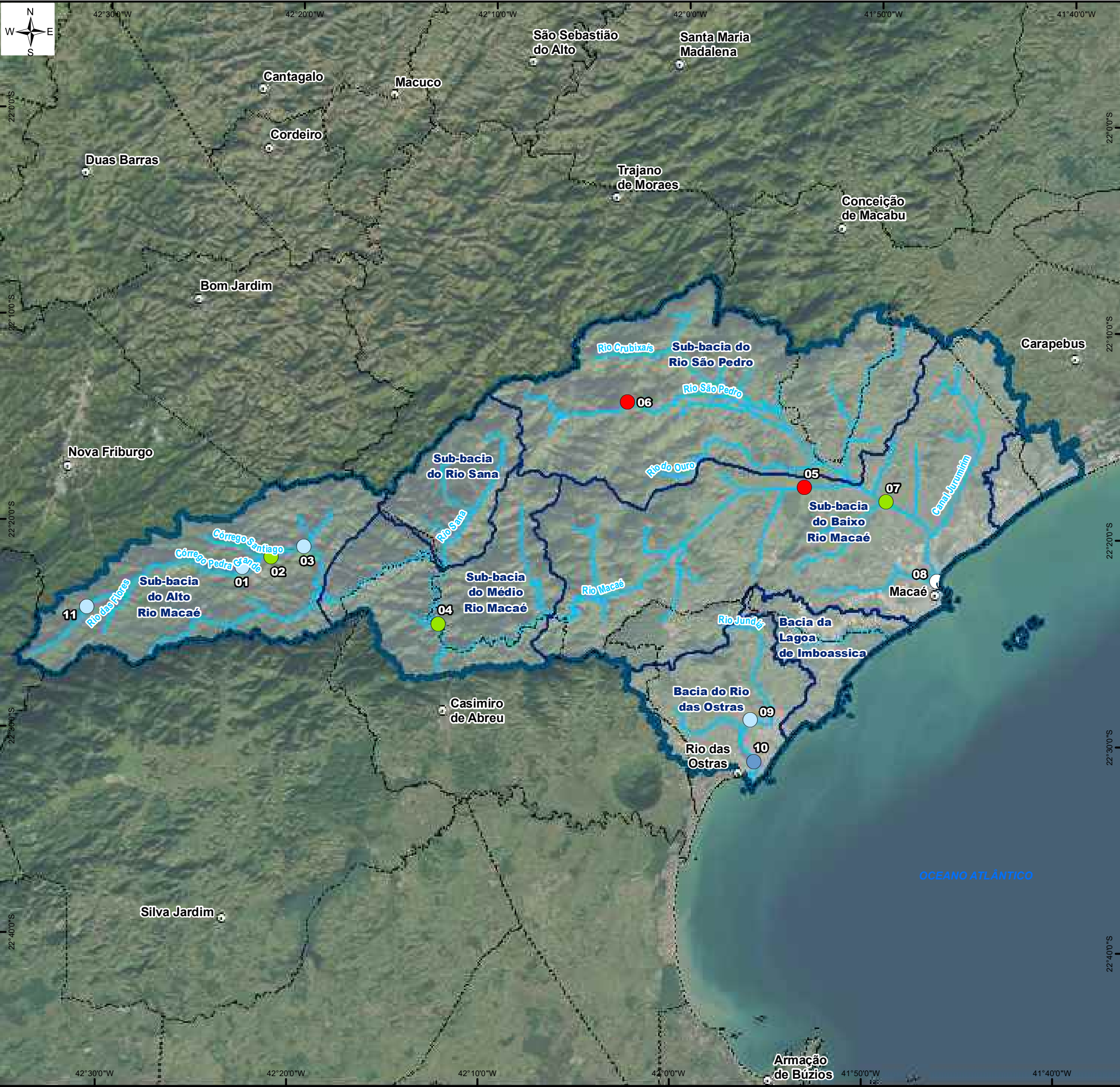
Mapa 12

Revisão

01

Formato do Papel

A3



ÁREA DE ESTUDO

REFERÊNCIAS CARTOGRÁFICAS

- Limite Municipal: Projeto RJ25 Esc. 1:25.000 - INEA,2019.

- Sede dos Municípios: IBGE,2021 - Escala: 1:50.000

- Região Hidrográfica VIII: CBH Macaé Ostras.

- Limite das Sub-bacias: SIGA Macaé e das Ostras.

- Trecho de drenagem: Projeto RJ25 Esc. 1:25.000 - IBGE,2018.

- Regiões Hidrográficas do Rio de Janeiro, Escala: 1:50.000 - INEA,2021.

INFORMAÇÕES CARTOGRÁFICAS

Sistema de Coordenadas Geográficas

Datum: SIRGAS 2000

LEGENDA

Pontos Amostrais - Coliformes termotolerantes (NMP/100 mL)

Águas Doces- Classe 1

Águas Doces- Classe 2

Águas Doces- Classe 4

Águas Salobras- Classe 1

Fora da faixa de enquadramento

Sede dos municípios

Trecho de drenagem

Sub-bacias Hidrográficas

Região Hidrográfica VIII - Macaé Rio das Ostras (Res.CERHI-RJ nº 279 de 21/02/24.)

Limite Municipal

GOVERNO DO ESTADO

RIO DE JANEIRO

SEAS

Secretaria de Estado do Ambiente e Sustentabilidade

inea

instituto estadual do ambiente

FUNDRHI

Entidade Delegatária:

MACAÉ OSTRAS

CONSORCIO INTERMUNICIPAL LAGOS SÃO JOÃO

Entidade Executora:

CENTRO DE BIOLOGIA EXPERIMENTAL OCEANUS

Projeto:

MONITORAMENTO AMBIENTAL COM ÊNFASE NA GESTÃO DE RECURSOS HÍDRICOS NA RH-VIII

Contrato: CILSJ 04/2023

Título:

RESULTADOS DO PARÂMETRO COLIFORMES TERMOTOLERANTES (NMP/100 mL)

10ª CAMPANHA

Escala gráfica:

0

2,5

5

10

Km

Escala numérica

1:350.000

Data

Dezembro, 2024

Número

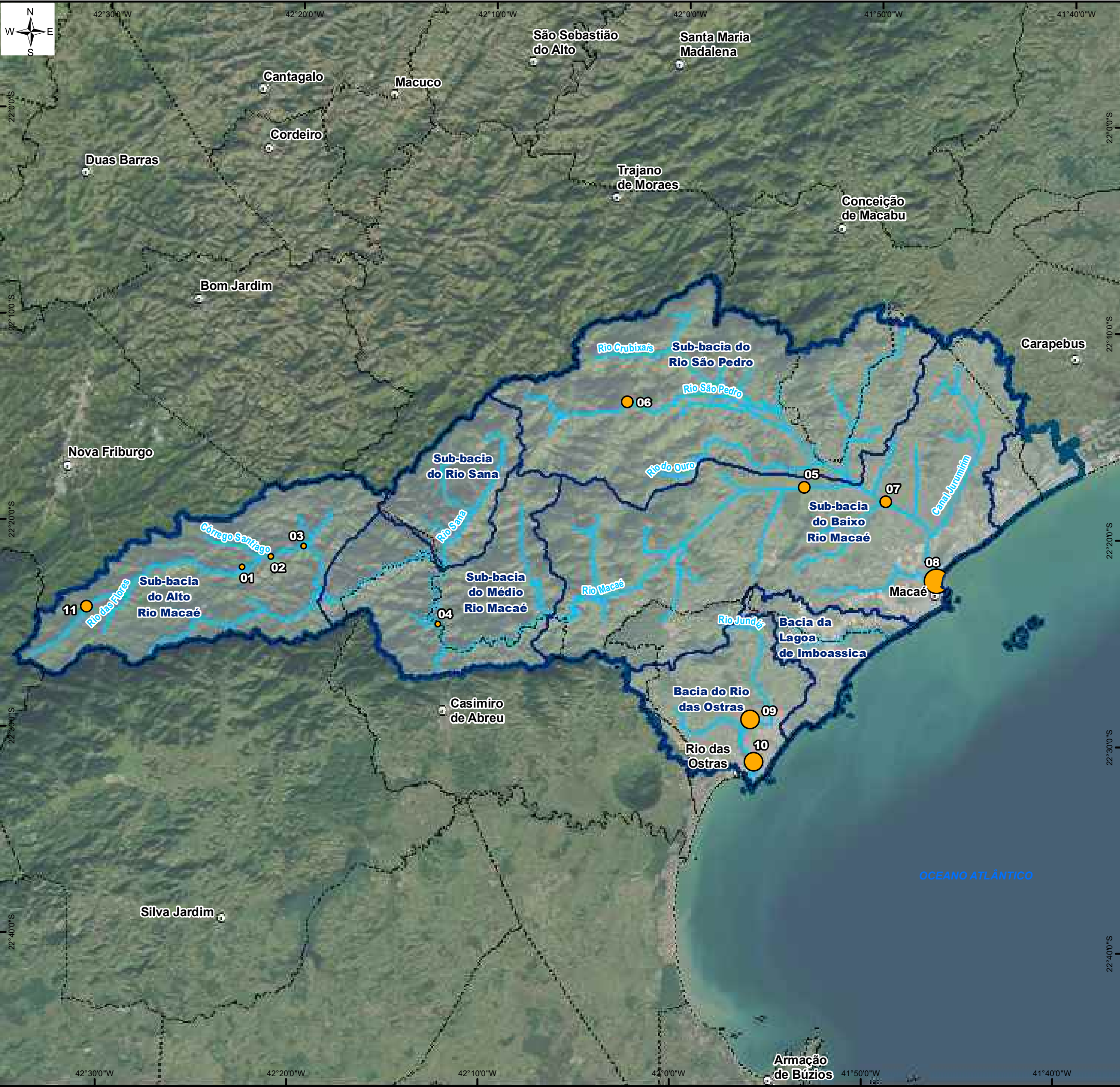
Mapa 9

Revisão

01

Formato do Papel

A3



ÁREA DE ESTUDO

REFERÊNCIAS CARTOGRÁFICAS

- Limite Municipal: Projeto RJ25 Esc. 1:25.000 - INEA,2019.
- Sede dos Municípios: IBGE,2021 - Escala: 1:50.000
- Região Hidrográfica VIII: CBH Macaé Ostras.
- Limite das Sub-bacias: SIGA Macaé e das Ostras.
- Trecho de drenagem: Projeto RJ25 Esc. 1:25.000 - IBGE,2018.
- Regiões Hidrográficas do Rio de Janeiro, Escala: 1:50.000 - INEA,2021.

INFORMAÇÕES CARTOGRÁFICAS

Sistema de Coordenadas Geográficas
Datum: SIRGAS 2000

LEGENDA

Pontos Amostrais - Condutividade (µS/cm)

- 22,60 - 27,50
- 27,51 - 101,00
- 101,01 - 1215,00
- 1215,01 - 3969,00

- Sede dos municípios
- Trecho de drenagem
- Sub-bacias Hidrográficas
- Região Hidrográfica VIII - Macaé Rio das Ostras (Res.CERHI-RJ nº 279 de 21/02/24.)
- Limite Municipal

Entidade Delegatária:

Entidade Executora:

Projeto:

MONITORAMENTO AMBIENTAL COM ÊNFASE NA GESTÃO DE RECURSOS HÍDRICOS NA RH-VIII

Contrato: CILSJ 04/2023

Título:

RESULTADOS DO PARÂMETRO CONDUTIVIDADE (µS/cm)

10º CAMPANHA

Escala gráfica:

0 2,5 5 10 Km

Escala numérica

1:350.000

Data

Dezembro, 2024

Número

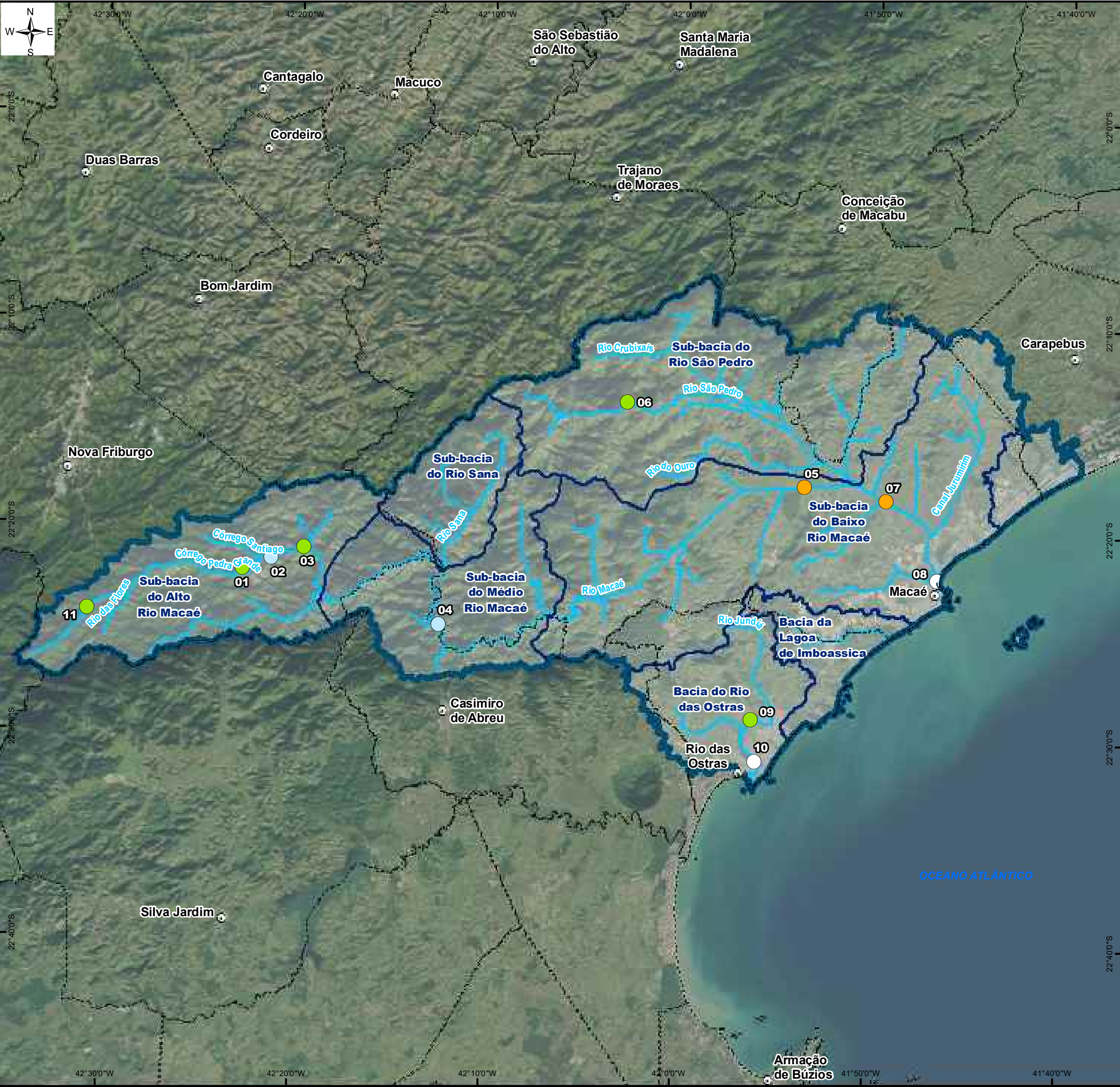
Mapa 13

Revisão

01

Formato do Papel

A3



ÁREA DE ESTUDO

REFERÊNCIAS CARTOGRÁFICAS

- Limite Municipal: Projeto RJ25 Esc. 1:25.000 - INEA,2019.

- Sede dos Municípios: IBGE,2021 - Escala: 1:50.000

- Região Hidrográfica VIII: CBH Macaé Ostras.

- Limite das Sub-bacias: SIGA Macaé e das Ostras.

- Trecho de drenagem: Projeto RJ25 Esc. 1:25.000 - IBGE,2018.

- Regiões Hidrográficas do Rio de Janeiro, Escala: 1:50.000 - INEA,2021.

INFORMAÇÕES CARTOGRÁFICAS

Sistema de Coordenadas Geográficas

Datum: SIRGAS 2000

LEGENDA

Pontos Amostrais - Demanda Bioquímica de Oxigênio (mg/L)

Águas Doces - Classe 1

Águas Doces - Classe 2

Águas Doces - Classe 3

Sem classificação para Águas salobras

Sede dos municípios

Trecho de drenagem

Sub-bacias Hidrográficas

Região Hidrográfica VIII - Macaé Rio das Ostras (Res.CERHI-RJ nº 279 de 21/02/24.)

Limite Municipal

GOVERNO DO ESTADO

RIO DE JANEIRO

SEAS

Secretaria de Estado do Ambiente e Sustentabilidade

inea

instituto estadual do ambiente

FUNDRHI

Entidade Delegatária:

MACAÉ OSTRAS

Fundação de Macaé e Ostras

CONSORCIO INTERMUNICIPAL LAGOS SÃO JOÃO

Entidade Executora:

CENTRO DE BIOLOGIA EXPERIMENTAL OCEANUS

Projeto:

MONITORAMENTO AMBIENTAL COM ÊNFASE NA GESTÃO DE RECURSOS HÍDRICOS NA RH-VIII

Contrato: CILSJ 04/2023

Título:

RESULTADOS DO PARÂMETRO DEMANDA BIOQUÍMICA DE OXIGÊNIO (mg/L)

10ª CAMPANHA

Escala gráfica:

0

2,5

5

10

Km

Escala numérica

1:350.000

Data

Dezembro, 2024

Número

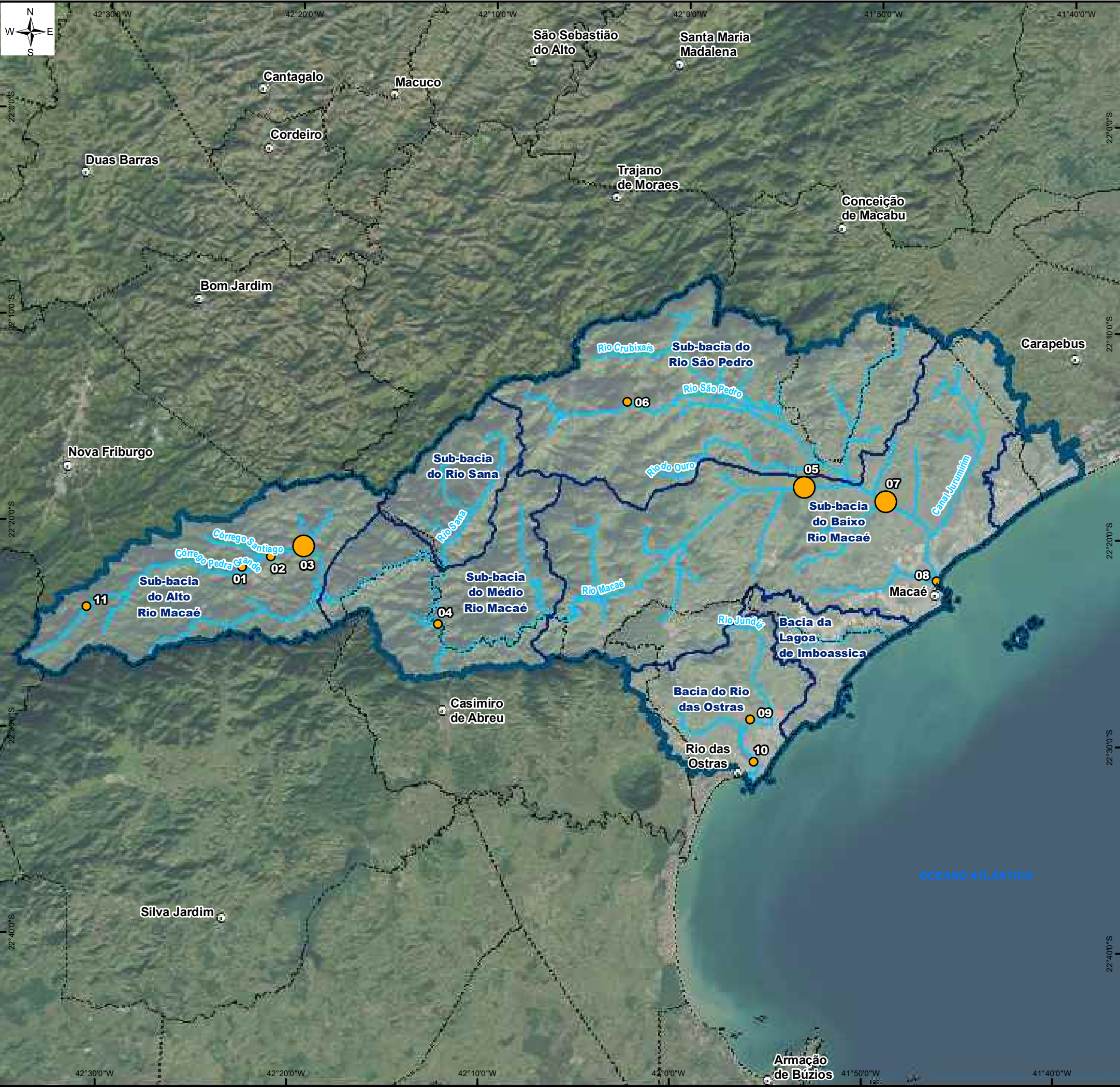
Mapa 1

Revisão

01

Formato do Papel

A3



ÁREA DE ESTUDO

REFERÊNCIAS CARTOGRÁFICAS

- Limite Municipal: Projeto RJ25 Esc. 1:25.000 - INEA, 2019.
- Sede dos Municípios: IBGE, 2021 - Escala: 1:50.000
- Região Hidrográfica VIII: CBH Macaé Ostras.
- Limite das Sub-bacias: SIGA Macaé e das Ostras.
- Trecho de drenagem: Projeto RJ25 Esc. 1:25.000 - IBGE, 2018.
- Regiões Hidrográficas do Rio de Janeiro, Escala: 1:50.000 - INEA, 2021.

INFORMAÇÕES CARTOGRÁFICAS

Sistema de Coordenadas Geográficas
Datum: SIRGAS 2000

LEGENDA

Pontos Amostrais - Fósforo (mg/L)

0,06

0,07

Sede dos municípios

Trecho de drenagem

Sub-bacias Hidrográficas

Região Hidrográfica VIII - Macaé Rio das Ostras (Res. CERHI-RJ nº 279 de 21/02/24.)

Limite Municipal

GOVERNO DO ESTADO
RIO DE JANEIRO

SEAS
Secretaria de Estado do
Ambiente e Sustentabilidade

inea
instituto estadual
do ambiente

FUNDRHI

Entidade Delegatária:

MACAÉ OSTRAS

CONSÓRCIO
INTERMUNICIPAL
LAGOS
SÃO JOÃO

Entidade Executora:

CENTRO DE BIOLOGIA EXPERIMENTAL
OCEANUS

Projeto:

MONITORAMENTO AMBIENTAL COM ÊNFASE NA GESTÃO DE RECURSOS HÍDRICOS NA RH-VIII

Contrato: CILSJ 04/2023

Título:

RESULTADOS DO PARÂMETRO FOSFATO (mg/L) 10ª CAMPANHA

Escala gráfica:

0 2,5 5 10 Km

Escala numérica

1:350.000

Data

Dezembro, 2024

Número

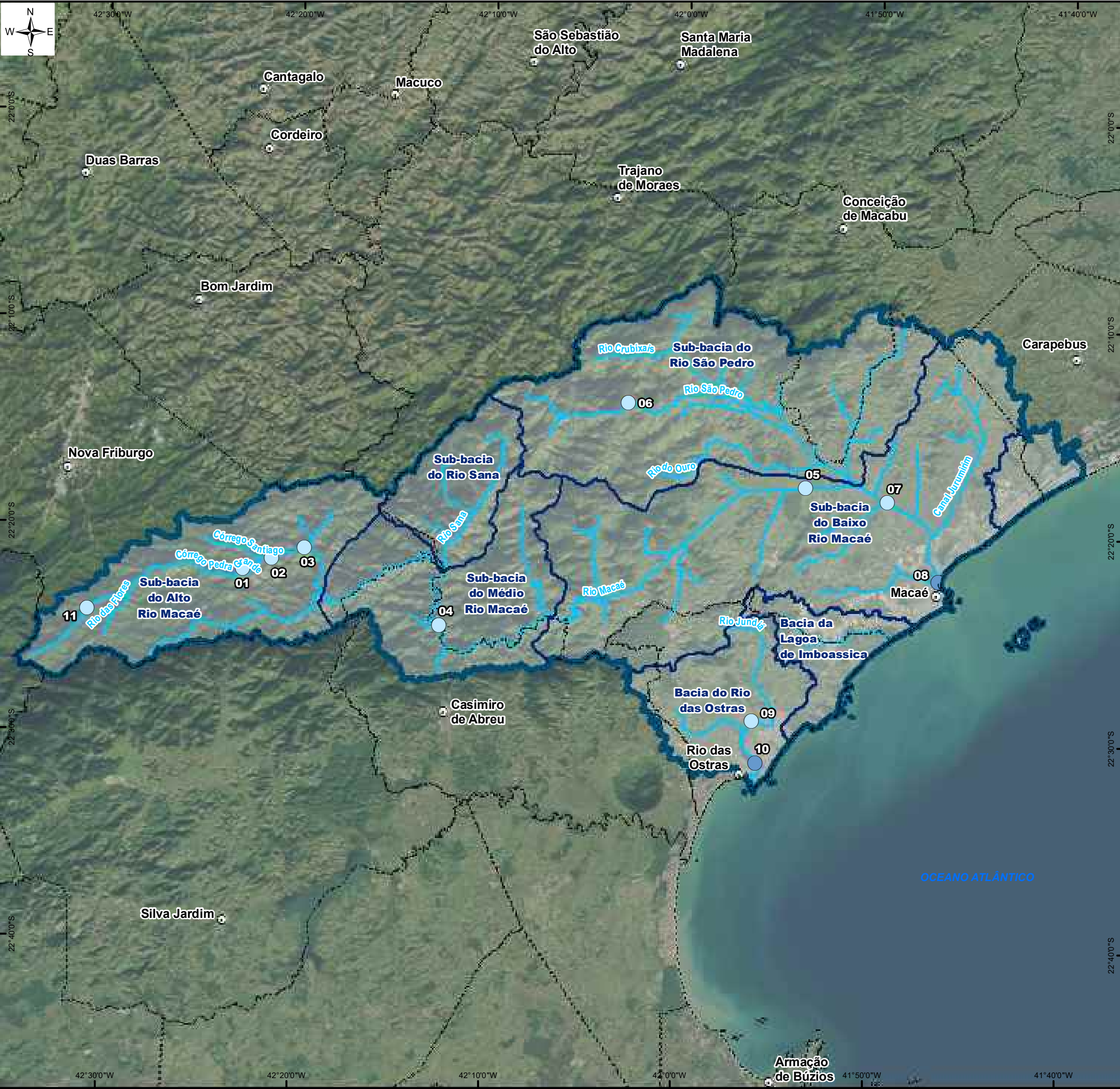
Mapa 6

Revisão

01

Formato do Papel

A3



ÁREA DE ESTUDO

REFERÊNCIAS CARTOGRÁFICAS

- Limite Municipal: Projeto RJ25 Esc. 1:25.000 - INEA,2019.

- Sede dos Municípios: IBGE,2021 - Escala: 1:50.000

- Região Hidrográfica VIII: CBH Macaé Ostras.

- Limite das Sub-bacias: SIGA Macaé e das Ostras.

- Trecho de drenagem: Projeto RJ25 Esc. 1:25.000 - IBGE,2018.

- Regiões Hidrográficas do Rio de Janeiro, Escala: 1:50.000 - INEA,2021.

INFORMAÇÕES CARTOGRÁFICAS

Sistema de Coordenadas Geográficas

Datum: SIRGAS 2000

LEGENDA

Pontos Amostrais - Nitrito (mg/L)

Águas Doces- Classe 1

Águas Salobras- Classe 1

Sede dos municípios

Trecho de drenagem

Sub-bacias Hidrográficas

Região Hidrográfica VIII - Macaé Rio das Ostras (Res.CERHI-RJ nº 279 de 21/02/24.)

Limite Municipal

GOVERNO DO ESTADO

RIO DE JANEIRO

SEAS

Secretaria de Estado do Ambiente e Sustentabilidade

inea

instituto estadual do ambiente

FUNDRHI

Entidade Delegatária:

MACAÉ OSTRAS

CONSÓRCIO INTERMUNICIPAL LAGOS SÃO JOÃO

Entidade Executora:

CENTRO DE BIOLOGIA EXPERIMENTAL OCEANUS

Projeto:

MONITORAMENTO AMBIENTAL COM ÊNFASE NA GESTÃO DE RECURSOS HÍDRICOS NA RH-VIII

Contrato: CILSJ 04/2023

Título:

RESULTADOS DO PARÂMETRO NITRITO (mg/L)

10° CAMPANHA

Escala gráfica:

0

2,5

5

10

Km

Escala numérica

1:350.000

Data

Dezembro, 2024

Número

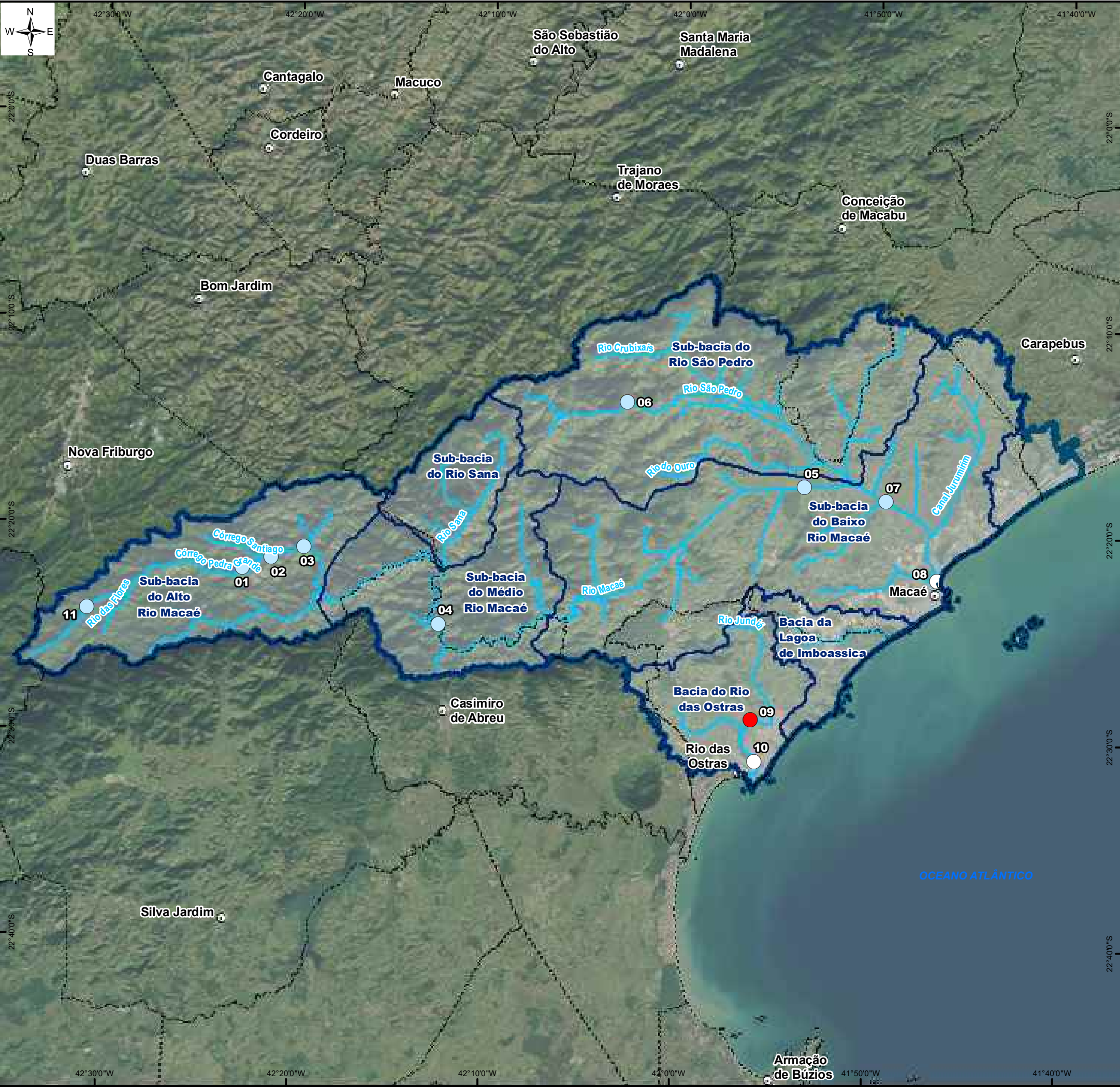
Mapa 5

Revisão

01

Formato do Papel

A3



ÁREA DE ESTUDO

REFERÊNCIAS CARTOGRÁFICAS

- Limite Municipal: Projeto RJ25 Esc. 1:25.000 - INEA,2019.

- Sede dos Municípios: IBGE,2021 - Escala: 1:50.000

- Região Hidrográfica VIII: CBH Macaé Ostras.

- Limite das Sub-bacias: SIGA Macaé e das Ostras.

- Trecho de drenagem: Projeto RJ25 Esc. 1:25.000 - IBGE,2018.

- Regiões Hidrográficas do Rio de Janeiro, Escala: 1:50.000 - INEA,2021.

INFORMAÇÕES CARTOGRÁFICAS

Sistema de Coordenadas Geográficas

Datum: SIRGAS 2000

LEGENDA

Pontos Amostrais - Nitrogênio Total (mg/L)

● Águas Doces - Classe 1

● Águas Doces - Classe 4

○ Sem classificação para Águas salobras

● Sede dos municípios

— Trecho de drenagem

▭ Sub-bacias Hidrográficas

▭ Região Hidrográfica VIII - Macaé

▭ Rio das Ostras (Res.CERHI-RJ nº 279 de 21/02/24.)

- - - Limite Municipal

GOVERNO DO ESTADO
RIO DE JANEIRO

SEAS

inec instituto estadual
do ambiente

FUNDRHI

Entidade Delegatária:

MACAÉ OSTRAS

CONSORCIO
INTERMUNICIPAL
LAGOS
SÃO JOÃO

CENTRO DE BIOLOGIA EXPERIMENTAL

Entidade Executora:

OCEANUS

Projeto:

MONITORAMENTO AMBIENTAL COM ÊNFASE NA GESTÃO DE RECURSOS HÍDRICOS NA RH-VIII

Contrato: CILSJ 04/2023

Título:

RESULTADOS DO PARÂMETRO NITROGÊNIO TOTAL (mg/L)

10º CAMPANHA

Escala gráfica:

0 2,5 5 10 Km

Escala numérica

1:350.000

Data

Dezembro, 2024

Número

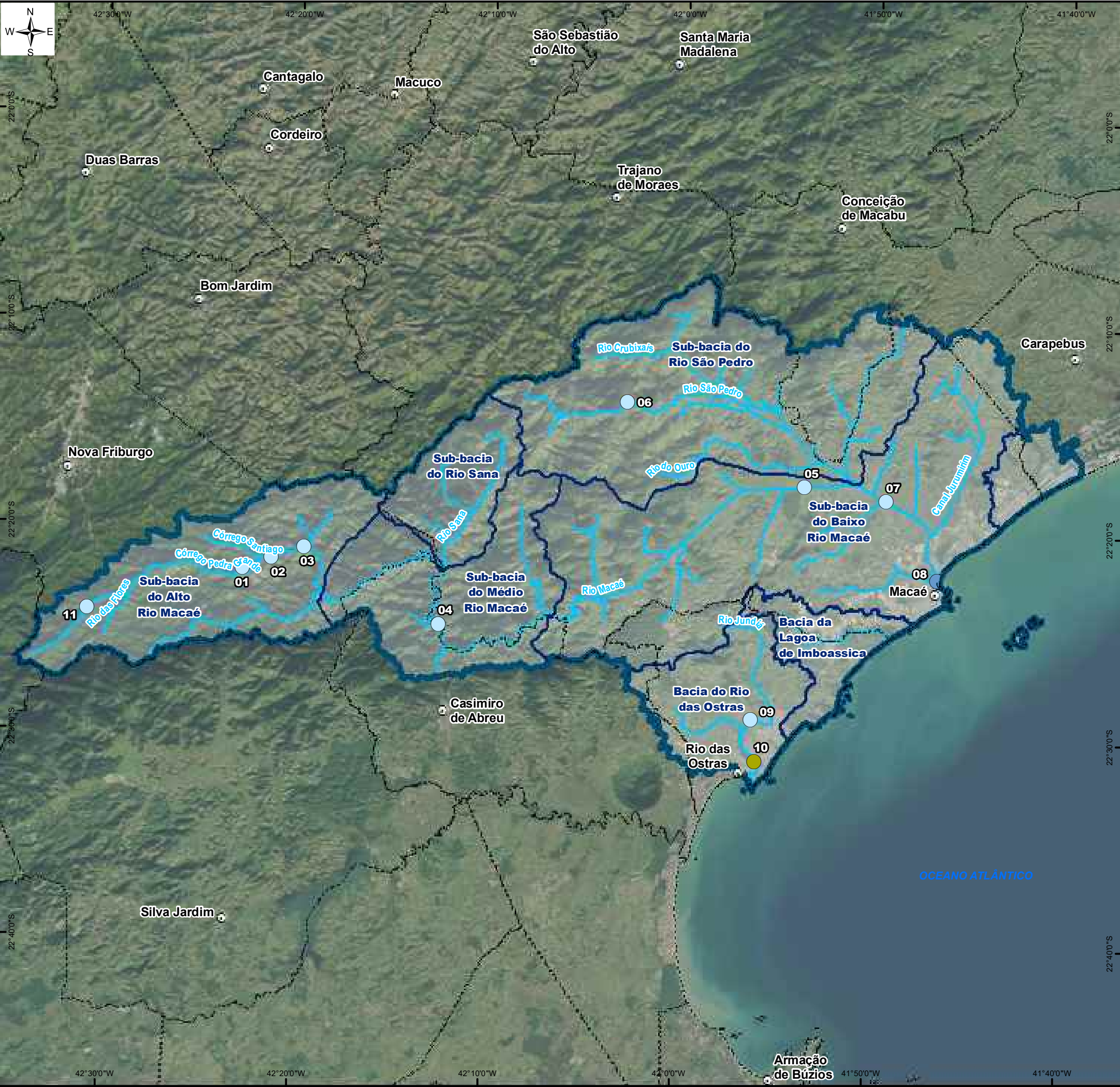
Mapa 2

Revisão

01

Formato do Papel

A3



ÁREA DE ESTUDO

REFERÊNCIAS CARTOGRÁFICAS

- Limite Municipal: Projeto RJ25 Esc. 1:25.000 - INEA,2019.

- Sede dos Municípios: IBGE,2021 - Escala: 1:50.000

- Região Hidrográfica VIII: CBH Macaé Ostras.

- Limite das Sub-bacias: SIGA Macaé e das Ostras.

- Trecho de drenagem: Projeto RJ25 Esc. 1:25.000 - IBGE,2018.

- Regiões Hidrográficas do Rio de Janeiro, Escala: 1:50.000 - INEA,2021.

INFORMAÇÕES CARTOGRÁFICAS

Sistema de Coordenadas Geográficas

Datum: SIRGAS 2000

LEGENDA

Pontos Amostrais - Nitrogênio Amoniacal (mg/L)

Águas Doces- Classe 1

Águas Salobras- Classe 1

Águas Salobras- Classe 3

Trecho de drenagem

Sub-bacias Hidrográficas

Região Hidrográfica VIII - Macaé Rio das Ostras (Res.CERHI-RJ nº 279 de 21/02/24.)

Limite Municipal

Sede dos municípios

GOVERNO DO ESTADO
RIO DE JANEIRO

SEAS

inea instituto estadual
do ambiente

FUNDRHI

Entidade Delegatária:

MACAÉ OSTRAS

CONSÓRCIO
INTERMUNICIPAL
LAGOS
SÃO JOÃO

Entidade Executora:

CENTRO DE BIOLOGIA EXPERIMENTAL
OCEANUS

Projeto:

MONITORAMENTO AMBIENTAL COM ÊNFASE NA GESTÃO DE RECURSOS HÍDRICOS NA RH-VIII

Contrato: CILSJ 04/2023

Título:

RESULTADOS DO PARÂMETRO NITROGÊNIO AMONICAL (mg/L)

10ª CAMPANHA

Escala gráfica:

0 2,5 5 10 Km

Escala numérica

1:350.000

Data

Dezembro, 2024

Número

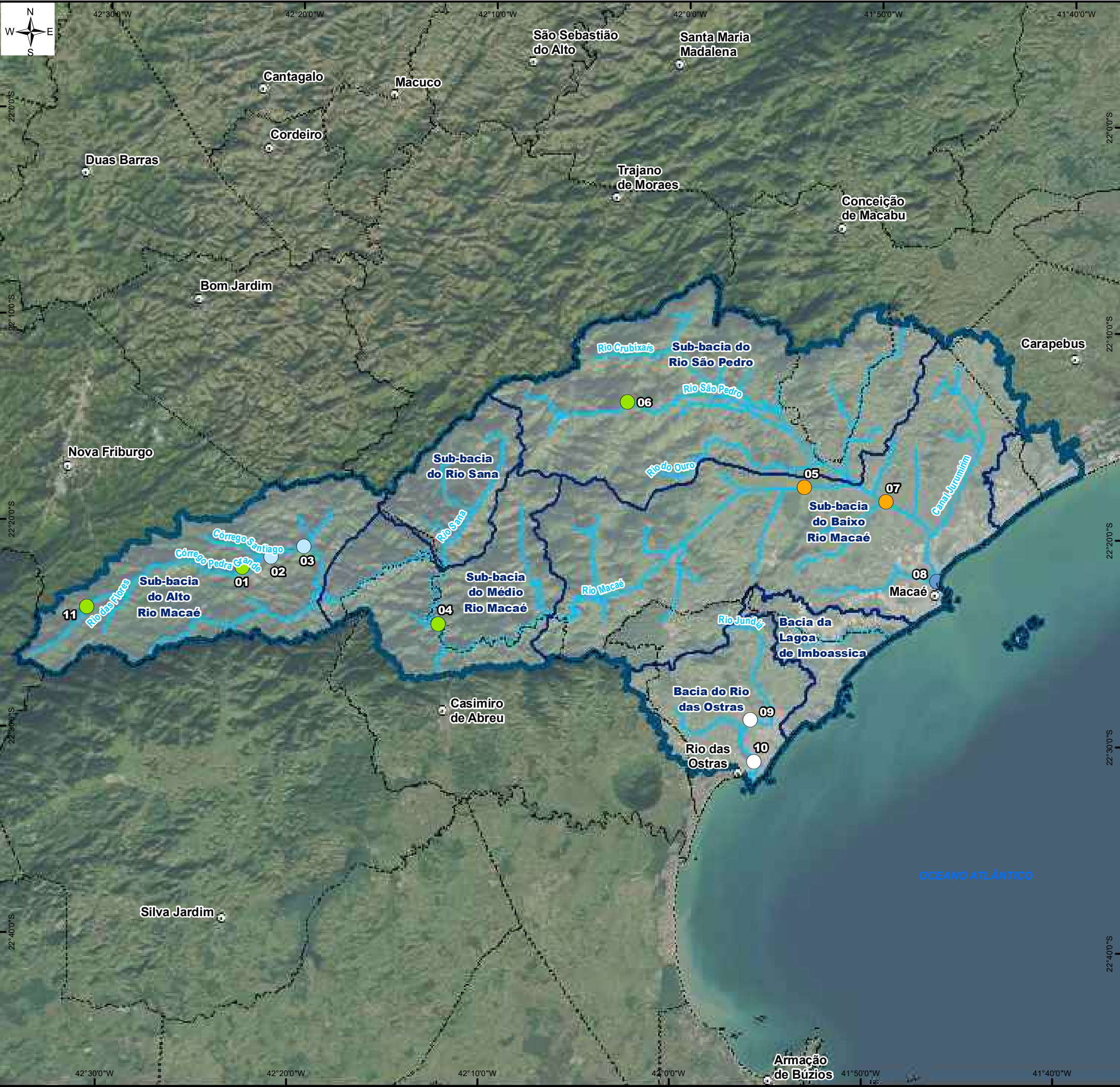
Mapa 3

Revisão

01

Formato do Papel

A3



REFERÊNCIAS CARTOGRÁFICAS

- Limite Municipal: Projeto RJ25 Esc. 1:25.000 - INEA,2019.
- Sede dos Municípios: IBGE,2021 - Escala: 1:50.000
- Região Hidrográfica VIII: CBH Macaé Ostras.
- Limite das Sub-bacias: SIGA Macaé e das Ostras.
- Trecho de drenagem: Projeto RJ25 Esc. 1:25.000 - IBGE,2018.
- Regiões Hidrográficas do Rio de Janeiro, Escala: 1:50.000 - INEA,2021.

INFORMAÇÕES CARTOGRÁFICAS

Sistema de Coordenadas Geográficas
Datum: SIRGAS 2000

LEGENDA

Pontos Amostrais - Oxigênio dissolvido (mg/L)

- Águas Doces- Classe 1
- Águas Doces- Classe 2
- Águas Doces- Classe 3
- Águas Salobras- Classe 1
- Fora da faixa de enquadramento

Classes de Enquadramento

- Águas Doces- Classe 1
- Águas Doces- Classe 2
- Águas Doces- Classe 3
- Águas Salobras- Classe 1
- Fora da faixa de enquadramento

Simbologia

- Sede dos municípios
- Trecho de drenagem
- Sub-bacias Hidrográficas
- Região Hidrográfica VIII - Macaé Rio das Ostras (Res.CERHI-RJ nº 279 de 21/02/24.)
- Limite Municipal



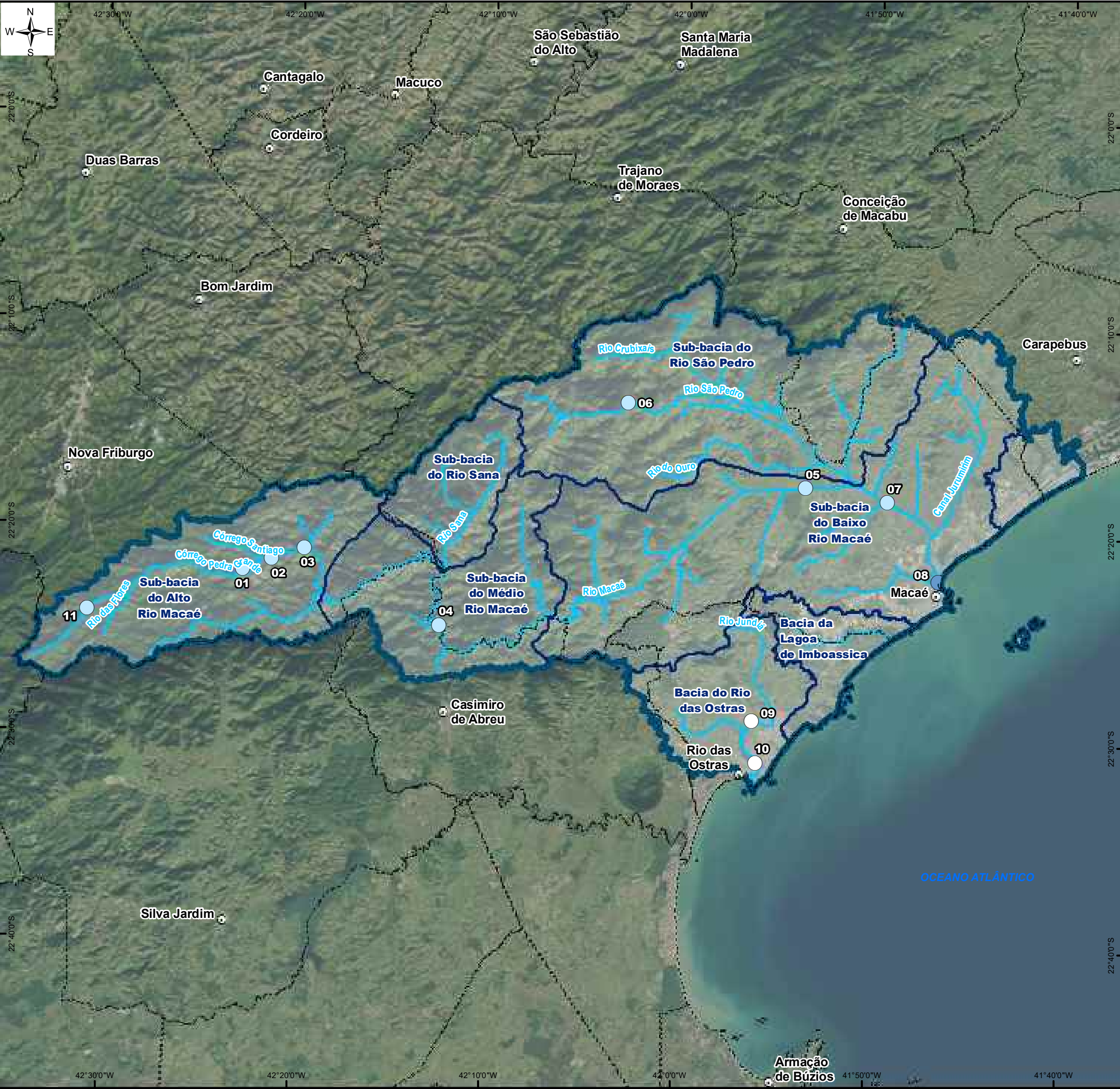
Entidade Delegatária:



Entidade Executora:



Projeto: MONITORAMENTO AMBIENTAL COM ÊNFASE NA GESTÃO DE RECURSOS HÍDRICOS NA RH-VIII Contrato: CILSJ 04/2023			
Título: RESULTADOS DO PARÂMETRO OXIGÊNIO DISSOLVIDO (mg/L) 10° CAMPANHA			
Escala gráfica: 0 2,5 5 10 Km		Escala numérica 1:350.000	
Data Dezembro, 2024	Número Mapa 15	Revisão 01	Formato do Papel A3



ÁREA DE ESTUDO

REFERÊNCIAS CARTOGRÁFICAS

- Limite Municipal: Projeto RJ25 Esc. 1:25.000 - INEA,2019.

- Sede dos Municípios: IBGE,2021 - Escala: 1:50.000

- Região Hidrográfica VIII: CBH Macaé Ostras.

- Limite das Sub-bacias: SIGA Macaé e das Ostras.

- Trecho de drenagem: Projeto RJ25 Esc. 1:25.000 - IBGE,2018.

- Regiões Hidrográficas do Rio de Janeiro, Escala: 1:50.000 - INEA,2021.

INFORMAÇÕES CARTOGRÁFICAS

Sistema de Coordenadas Geográficas

Datum: SIRGAS 2000

LEGENDA

Pontos Amostrais - pH

Classes de Enquadramento

Águas Doces- Classe 1

Águas Salobras- Classe 1

Fora da faixa de enquadramento

Sede dos municípios

Trecho de drenagem

Sub-bacias Hidrográficas

Região Hidrográfica VIII - Macaé Rio das Ostras (Res.CERHI-RJ nº 279 de 21/02/24.)

Limite Municipal

GOVERNO DO ESTADO
RIO DE JANEIRO

SEAS

inea instituto estadual
do ambiente

FUNDRHI

Entidade Delegatária:

MACAÉ OSTRAS

CONSORCIO
INTERMUNICIPAL
LAGOS
SÃO JOÃO

Entidade Executora:

CENTRO DE BIOLOGIA EXPERIMENTAL
OCEANUS

Projeto:

MONITORAMENTO AMBIENTAL COM ÊNFASE NA GESTÃO DE RECURSOS HÍDRICOS NA RH-VIII

Contrato: CILSJ 04/2023

Título:

RESULTADOS DO PARÂMETRO pH

10º CAMPANHA

Escala gráfica:

0 2,5 5 10 Km

Escala numérica

1:350.000

Data

Dezembro, 2024

Número

Mapa 14

Revisão

01

Formato do Papel

A3