

**REFERÊNCIAS CARTOGRÁFICAS**

- Limite Municipal: Projeto RJ25 Esc. 1:25.000 - INEA,2019.  
- Sede dos Municípios: IBGE,2021 - Escala: 1:50.000  
- Região Hidrográfica VIII (MPRJ) e Limite das Bacias e Sub-bacias: Macaé-Ostras: SIGA Macaé e das Ostras.  
- Trecho de drenagem: Projeto RJ25 Esc. 1:25.000 - IBGE,2018.  
- Regiões Hidrográficas do Rio de Janeiro, Escala: 1:50.000 - INEA,2021.

**INFORMAÇÕES CARTOGRÁFICAS**

Sistema de Coordenadas Geográficas  
Datum: SIRGAS 2000

**LEGENDA**

**Pontos Amostrais - Oxigênio dissolvido (mg/L)**

- Águas Doces-Classe 1
- Águas Doces-Classe 2
- Águas Doces-Classe 3
- Águas Salobras-Classe 3

**Classes de Enquadramento:**

- Águas Doces-Classe 1
- Águas Doces-Classe 2
- Águas Doces-Classe 3
- Águas Salobras-Classe 3

**Simbologia:**

- Sede dos municípios
- Trecho de drenagem
- Sub-bacias Hidrográficas
- Região Hidrográfica VIII - Macaé Rio das Ostras
- Limite Municipal



Entidade Delegatária:

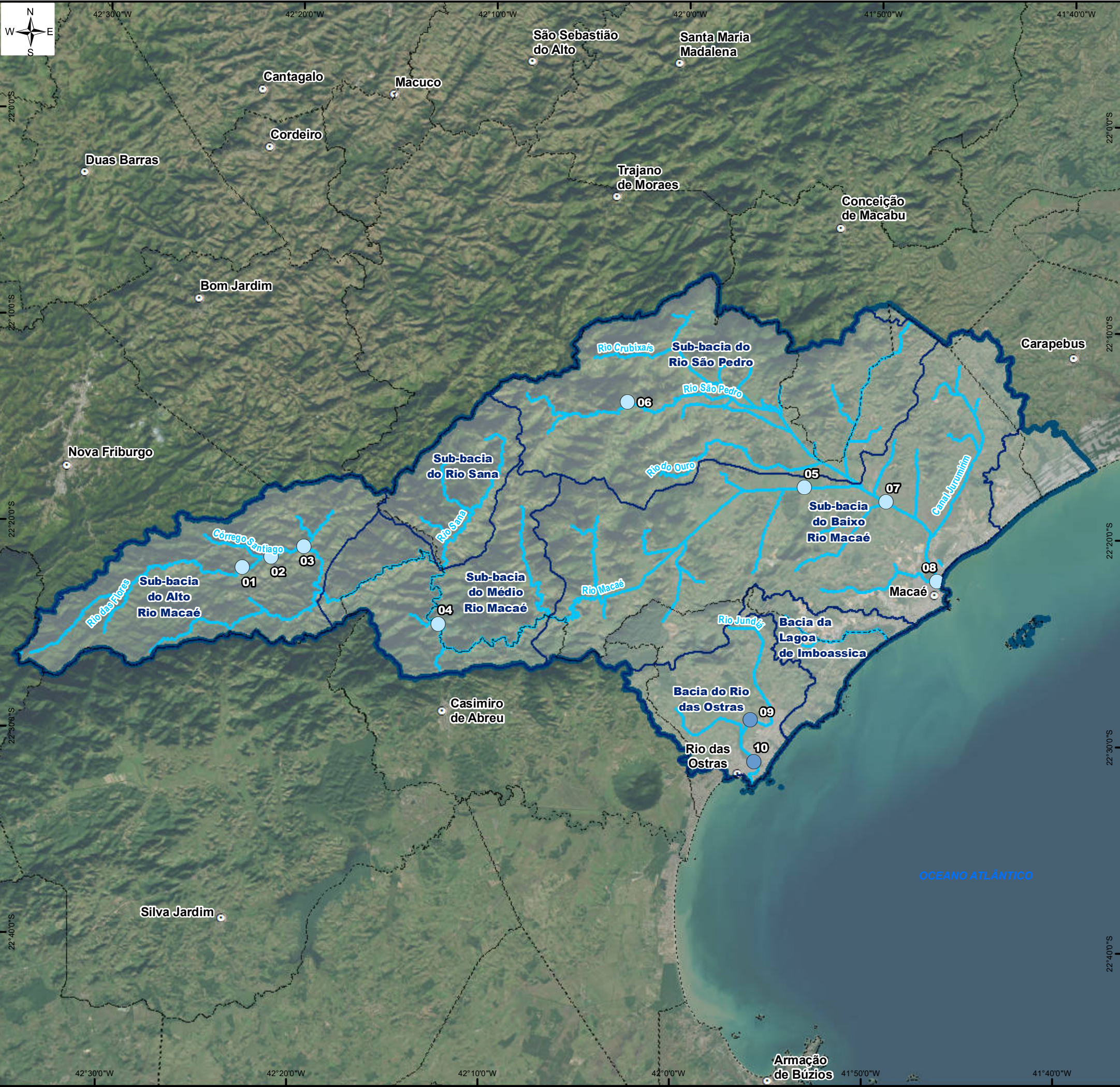


Entidade Executora:



Projeto: MONITORAMENTO AMBIENTAL COM ÊNFASE NA GESTÃO DE RECURSOS HÍDRICOS NA RH-VIII Contrato: CILSJ 04/2023			
Título: RESULTADOS DO PARÂMETRO OXIGÊNIO DISSOLVIDO (mg/L) 5º CAMPANHA			
Escala gráfica: 0 2,5 5 10 Km		Escala numérica 1:350.000	
Data Fevereiro, 2024	Número Mapa 15	Revisão 00	Formato do Papel A3





**REFERÊNCIAS CARTOGRÁFICAS**

- Limite Municipal: Projeto RJ25 Esc. 1:25.000 - INEA,2019.  
- Sede dos Municípios: IBGE,2021 - Escala: 1:50.000  
- Região Hidrográfica VIII (MPRJ) e Limite das Bacias e Sub-bacias: Macaé-Ostras: SIGA Macaé e das Ostras.  
- Trecho de drenagem: Projeto RJ25 Esc. 1:25.000 - IBGE,2018.  
- Regiões Hidrográficas do Rio de Janeiro, Escala: 1:50.000 - INEA,2021.

**INFORMAÇÕES CARTOGRÁFICAS**

Sistema de Coordenadas Geográficas  
Datum: SIRGAS 2000

**LEGENDA**

**Pontos Amostrais - pH**

**Classes de Enquadramento:**

- Águas Doces-Classe 1
- Águas Salobras-Classe 1

**Simbologia:**

- Sede dos municípios
- Trecho de drenagem
- Sub-bacias Hidrográficas
- Região Hidrográfica VIII - Macaé Rio das Ostras
- Limite Municipal

**GOVERNO DO ESTADO DO RIO DE JANEIRO**

**SEAS** **inec** **instituto estadual do ambiente** **FUNDRHI**

Secretaria de Estado do Ambiente e Sustentabilidade

Entidade Delegatária: **COMITÉ DE BACIA DO RIO MACAÉ** **CONSORCIO INTERMUNICIPAL LAGOS SÃO JOÃO**

Entidade Executora: **CENTRO DE BIOLOGIA EXPERIMENTAL OCEANUS**

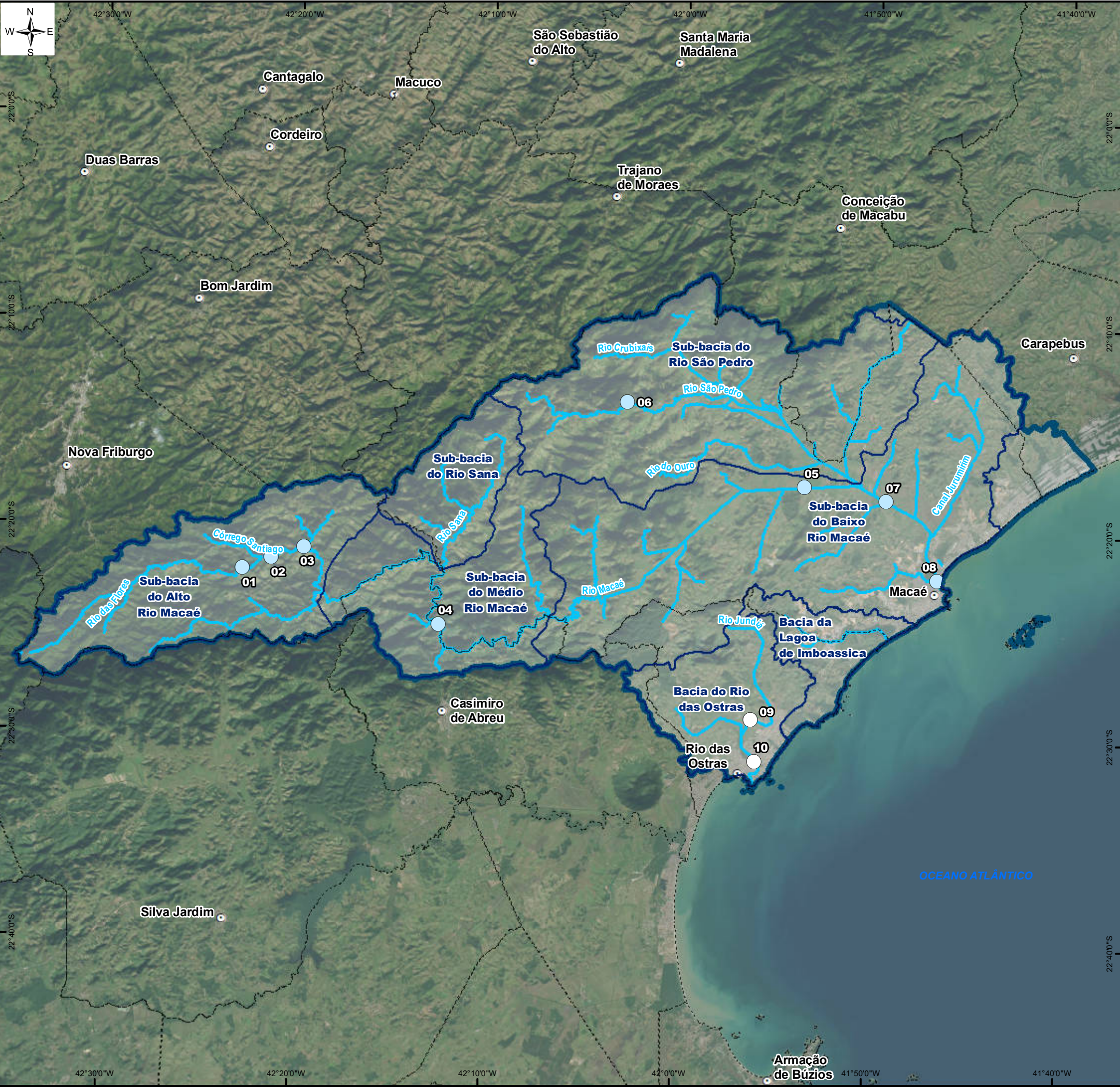
**Projeto:** MONITORAMENTO AMBIENTAL COM ÊNFASE NA GESTÃO DE RECURSOS HÍDRICOS NA RH-VIII  
Contrato: CILSJ 04/2023

**Título:** RESULTADOS DO PARÂMETRO pH  
5° CAMPANHA

**Escala gráfica:** 0 2,5 5 10 Km **Escala numérica:** 1:350.000

<b>Data</b> Fevereiro, 2024	<b>Número</b> Mapa 14	<b>Revisão</b> 00	<b>Formato do Papel</b> A3
--------------------------------	--------------------------	----------------------	-------------------------------





**REFERÊNCIAS CARTOGRÁFICAS**

- Limite Municipal: Projeto RJ25 Esc. 1:25.000 - INEA,2019.  
- Sede dos Municípios: IBGE,2021 - Escala: 1:50.000  
- Região Hidrográfica VIII (MPRJ) e Limite das Bacias e Sub-bacias: Macaé-Ostras: SIGA Macaé e das Ostras.  
- Trecho de drenagem: Projeto RJ25 Esc. 1:25.000 - IBGE,2018.  
- Regiões Hidrográficas do Rio de Janeiro, Escala: 1:50.000 - INEA,2021.

**INFORMAÇÕES CARTOGRÁFICAS**

Sistema de Coordenadas Geográficas  
Datum: SIRGAS 2000

**LEGENDA**

**Pontos Amostrais - Sólidos Dissolvidos Totais (mg/L)**

**Classes de Enquadramento:**

- Águas Doces-Classe 1
- Sem classificação para Águas salobras

Sede dos municípios

Trecho de drenagem

Sub-bacias Hidrográficas

Região Hidrográfica VIII - Macaé Rio das Ostras

Limite Municipal



Entidade Delegatária:



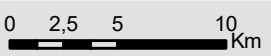
Entidade Executora:



Projeto:  
MONITORAMENTO AMBIENTAL COM ÊNFASE NA GESTÃO DE RECURSOS HÍDRICOS NA RH-VIII  
Contrato: CILSJ 04/2023

Título:  
RESULTADOS DO PARÂMETRO SÓLIDOS DISSOLVIDOS TOTAIS (mg/L)  
5º CAMPANHA

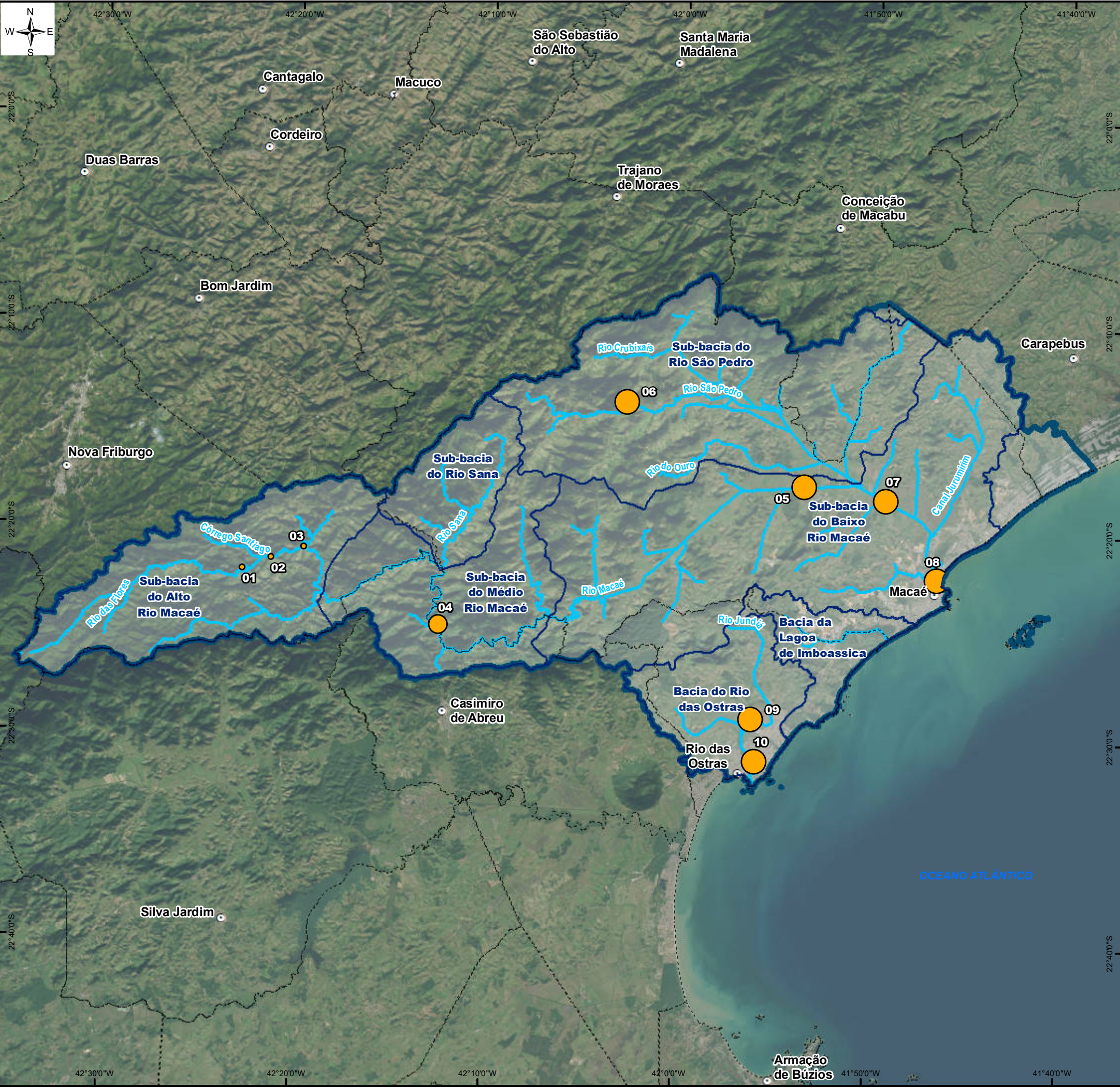
Escala gráfica:



Escala numérica  
1:350.000

Data Fevereiro, 2024	Número Mapa 7	Revisão 00	Formato do Papel A3
-------------------------	------------------	---------------	------------------------





**REFERÊNCIAS CARTOGRÁFICAS**

- Limite Municipal: Projeto RJ25 Esc. 1:25.000 - INEA,2019.  
- Sede dos Municípios: IBGE,2021 - Escala: 1:50.000  
- Região Hidrográfica VIII (MPRJ) e Limite das Bacias e Sub-bacias: Macaé-Ostras: SIGA Macaé e das Ostras.  
- Trecho de drenagem: Projeto RJ25 Esc. 1:25.000 - IBGE,2018.  
- Regiões Hidrográficas do Rio de Janeiro, Escala: 1:50.000 - INEA,2021.

**INFORMAÇÕES CARTOGRÁFICAS**

Sistema de Coordenadas Geográficas  
Datum: SIRGAS 2000

**LEGENDA**

**Pontos Amostrais - Temperatura (°C)**

- 20,71 - 22,00
- 22,01 - 24,00
- 24,01 - 26,00
- 26,01 - 29,61

**Símbolos**

- Sede dos municípios
- Trecho de drenagem
- Sub-bacias Hidrográficas
- Região Hidrográfica VIII - Macaé Rio das Ostras
- Limite Municipal



Entidade Delegatária:

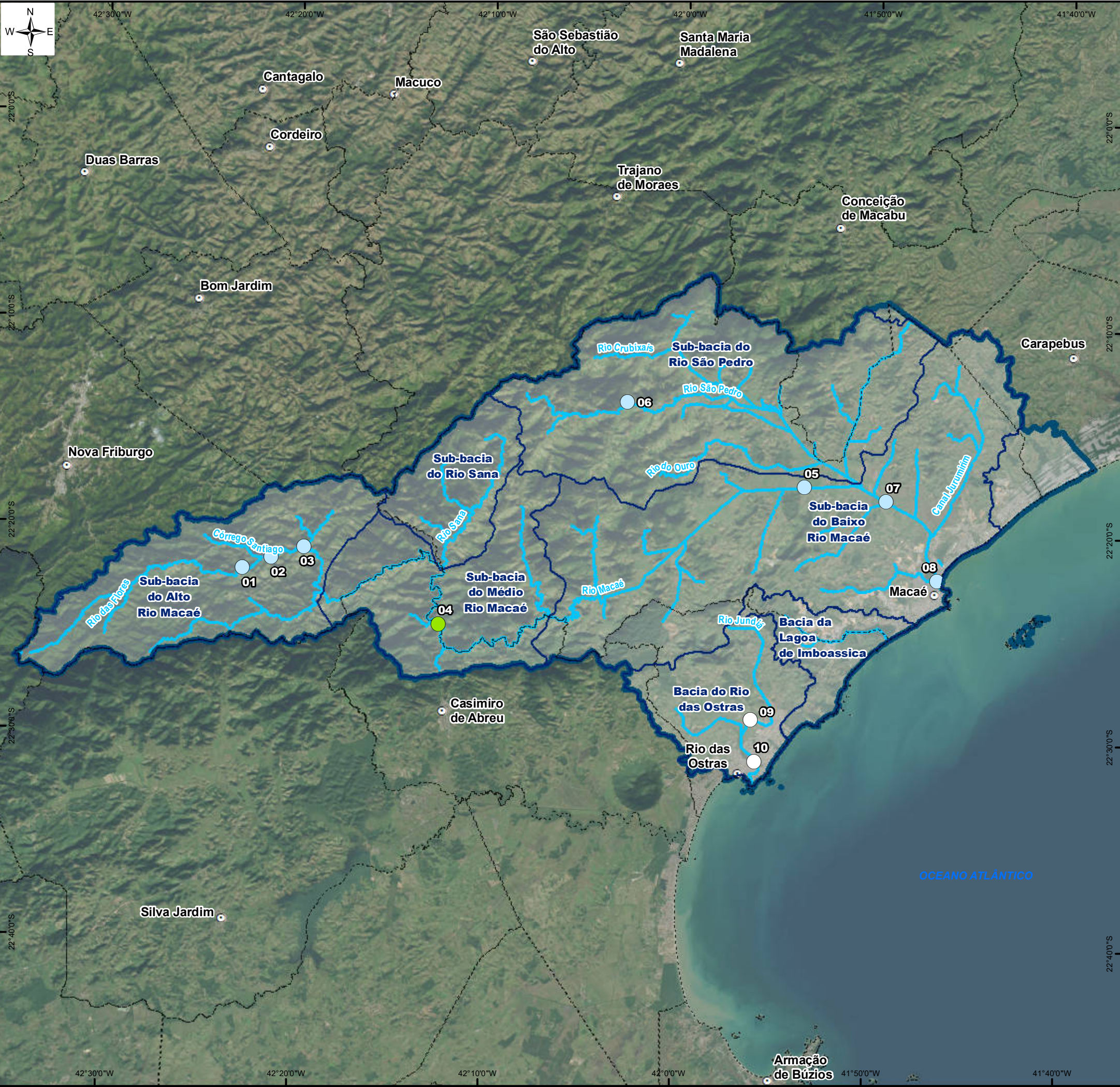


Entidade Executora:



Projeto: MONITORAMENTO AMBIENTAL COM ÊNFASE NA GESTÃO DE RECURSOS HÍDRICOS NA RH-VIII Contrato: CILSJ 04/2023			
Título: RESULTADOS DO PARÂMETRO TEMPERATURA (°C) 5° CAMPANHA			
Escala gráfica: 0 2,5 5 10 Km		Escala numérica 1:350.000	
Data Fevereiro, 2024	Número Mapa 10	Revisão 00	Formato do Papel A3





ÁREA DE ESTUDO

REFERÊNCIAS CARTOGRÁFICAS

- Limite Municipal: Projeto RJ25 Esc. 1:25.000 - INEA,2019.  
- Sede dos Municípios: IBGE,2021 - Escala: 1:50.000  
- Região Hidrográfica VIII (MPRJ) e Limite das Bacias e Sub-bacias: Macaé-Ostras: SIGA Macaé e das Ostras.  
- Trecho de drenagem: Projeto RJ25 Esc. 1:25.000 - IBGE,2018.  
- Regiões Hidrográficas do Rio de Janeiro, Escala: 1:50.000 - INEA,2021.

INFORMAÇÕES CARTOGRÁFICAS

Sistema de Coordenadas Geográficas  
Datum: SIRGAS 2000

LEGENDA

Pontos Amostrais - Turbidez (NTU)

Classes de Enquadramento:

Águas Doces-Classe 1

Águas Doces-Classe 2

Sem classificação para Águas salobras

Sede dos municípios

Trecho de drenagem

Sub-bacias Hidrográficas

Região Hidrográfica VIII - Macaé Rio das Ostras

Limite Municipal

GOVERNO DO ESTADO  
RIO DE JANEIRO

SEAS

inec instituto estadual  
do ambiente

FUNDRHI

Entidade Delegatária:

COMITÊ DE BACIA  
DO RIO MACAÉ

CONSÓRCIO  
INTERMUNICIPAL  
LAGOS  
SÃO JOÃO

Entidade Executora:

CENTRO DE BIOLOGIA EXPERIMENTAL  
OCEANUS

Projeto:

MONITORAMENTO AMBIENTAL COM ÊNFASE NA GESTÃO DE RECURSOS HÍDRICOS NA RH-VIII  
Contrato: CILSJ 04/2023

Título:

RESULTADOS DO PARÂMETRO TURBIDEZ (NTU)  
5º CAMPANHA

Escala gráfica:

0 2,5 5 10 Km

Escala numérica  
1:350.000

Data

Fevereiro, 2024

Número

Mapa 11

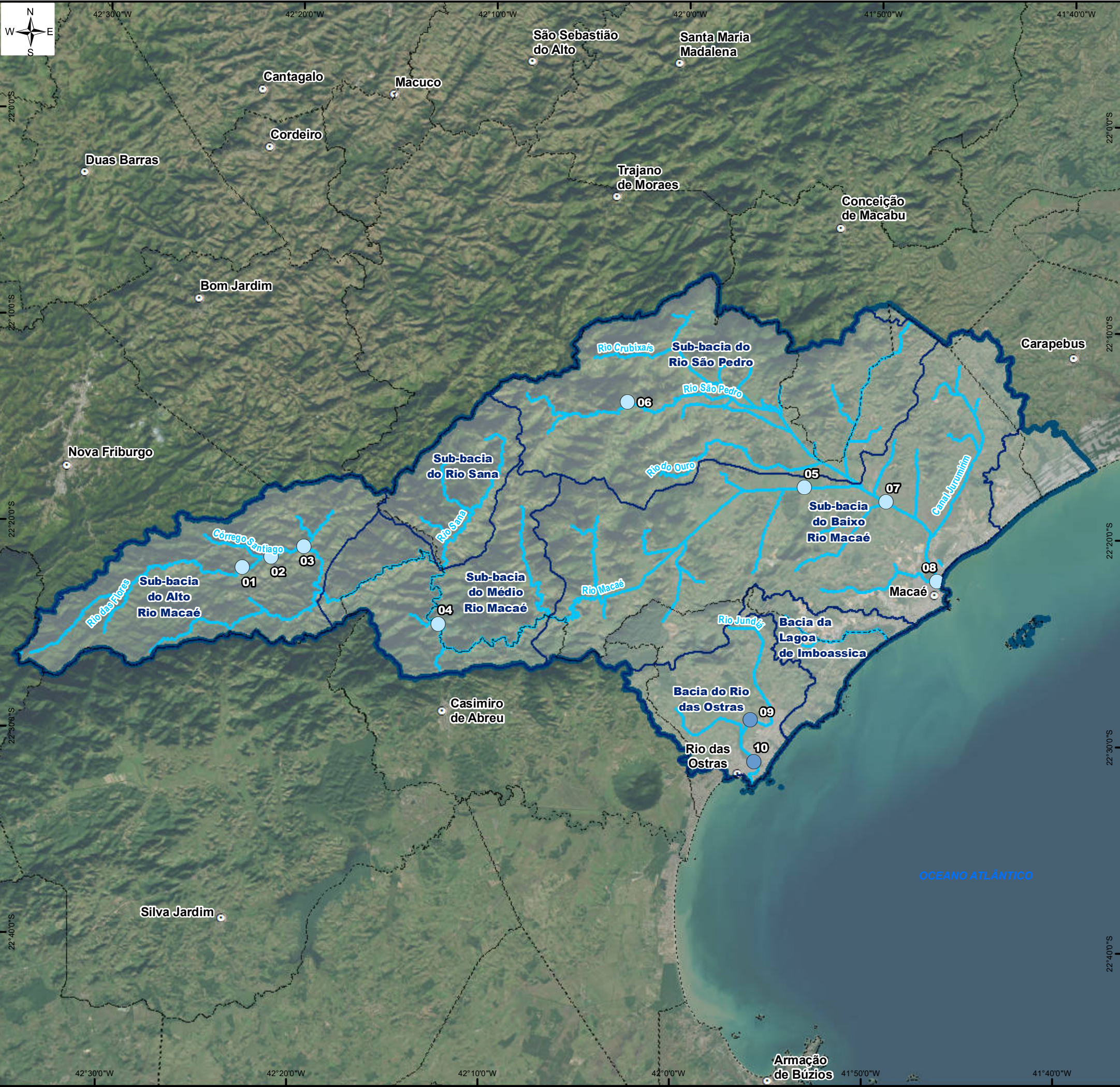
Revisão

00

Formato do Papel

A3





**REFERÊNCIAS CARTOGRÁFICAS**

- Limite Municipal: Projeto RJ25 Esc. 1:25.000 - INEA,2019.  
- Sede dos Municípios: IBGE,2021 - Escala: 1:50.000  
- Região Hidrográfica VIII (MPRJ) e Limite das Bacias e Sub-bacias: Macaé-Ostras: SIGA Macaé e das Ostras.  
- Trecho de drenagem: Projeto RJ25 Esc. 1:25.000 - IBGE,2018.  
- Regiões Hidrográficas do Rio de Janeiro, Escala: 1:50.000 - INEA,2021.

**INFORMAÇÕES CARTOGRÁFICAS**

Sistema de Coordenadas Geográficas  
Datum: SIRGAS 2000

**LEGENDA**

Pontos Amostrais - Cloro total (mg/L)      ○ Sede dos municípios

**Classes de Enquadramento:**

- Águas Doces-Classe 1
- Águas Salobra-Classe 1

— Trecho de drenagem

▭ Sub-bacias Hidrográficas

▭ Região Hidrográfica VIII - Macaé Rio das Ostras

- - - Limite Municipal



Entidade Delegatária:

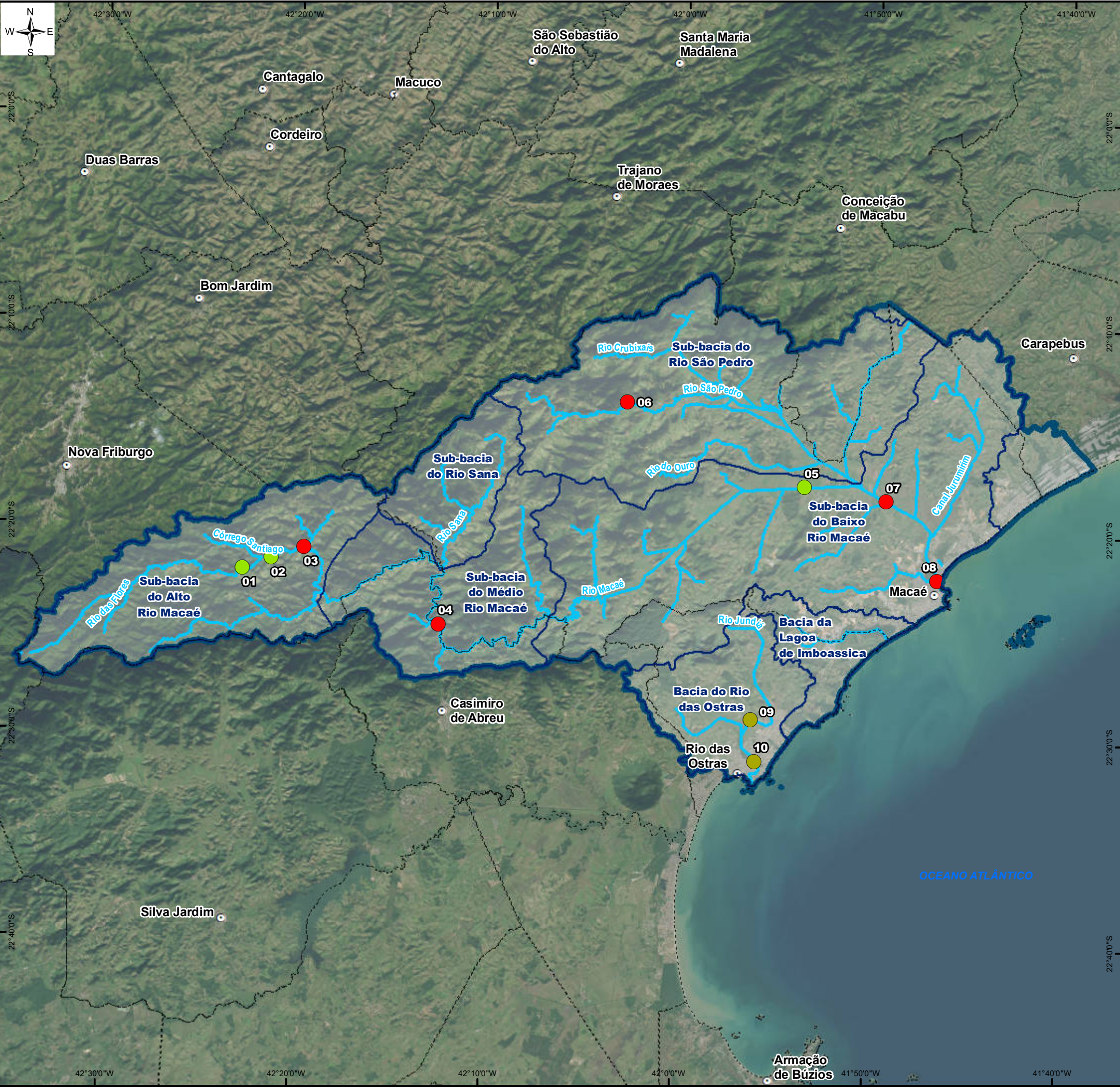


Entidade Executora:



Projeto: MONITORAMENTO AMBIENTAL COM ÊNFASE NA GESTÃO DE RECURSOS HÍDRICOS NA RH-VIII Contrato: CILSJ 04/2023			
Título: RESULTADOS DO PARÂMETRO CLORO TOTAL (mg/L) 5º CAMPANHA			
Escala gráfica: 0 2,5 5 10 Km	Escala numérica 1:350.000		
Data Fevereiro, 2024	Número Mapa 12	Revisão 00	Formato do Papel A3





REFERÊNCIAS CARTOGRÁFICAS
- Limite Municipal: Projeto RJ25 Esc. 1:25.000 - INEA,2019. - Sede dos Municípios: IBGE,2021 - Escala: 1:50.000 - Região Hidrográfica VIII (MPRJ) e Limite das Bacias e Sub-bacias: Macaé-Ostras: SIGA Macaé e das Ostras. - Trecho de drenagem: Projeto RJ25 Esc. 1:25.000 - IBGE,2018. - Regiões Hidrográficas do Rio de Janeiro, Escala: 1:50.000 - INEA,2021.

INFORMAÇÕES CARTOGRÁFICAS
Sistema de Coordenadas Geográficas Datum: SIRGAS 2000

LEGENDA
<b>Pontos Amostrais - Coliformes termotolerantes (NMP/100 mL)</b> <b>Classes de Enquadramento:</b> <span style="color: green;">●</span> Águas Doces-Classe 2 <span style="color: red;">●</span> Águas Doces-Classe 4 <span style="color: yellow;">●</span> Águas Salobras-Classe 3
<span style="color: blue;">○</span> Sede dos municípios <span style="color: blue;">—</span> Trecho de drenagem <span style="border: 1px solid blue; padding: 2px;"> </span> Sub-bacias Hidrográficas <span style="border: 2px solid blue; padding: 2px;"> </span> Região Hidrográfica VIII - Macaé Rio das Ostras <span style="border: 1px dashed black; padding: 2px;"> </span> Limite Municipal

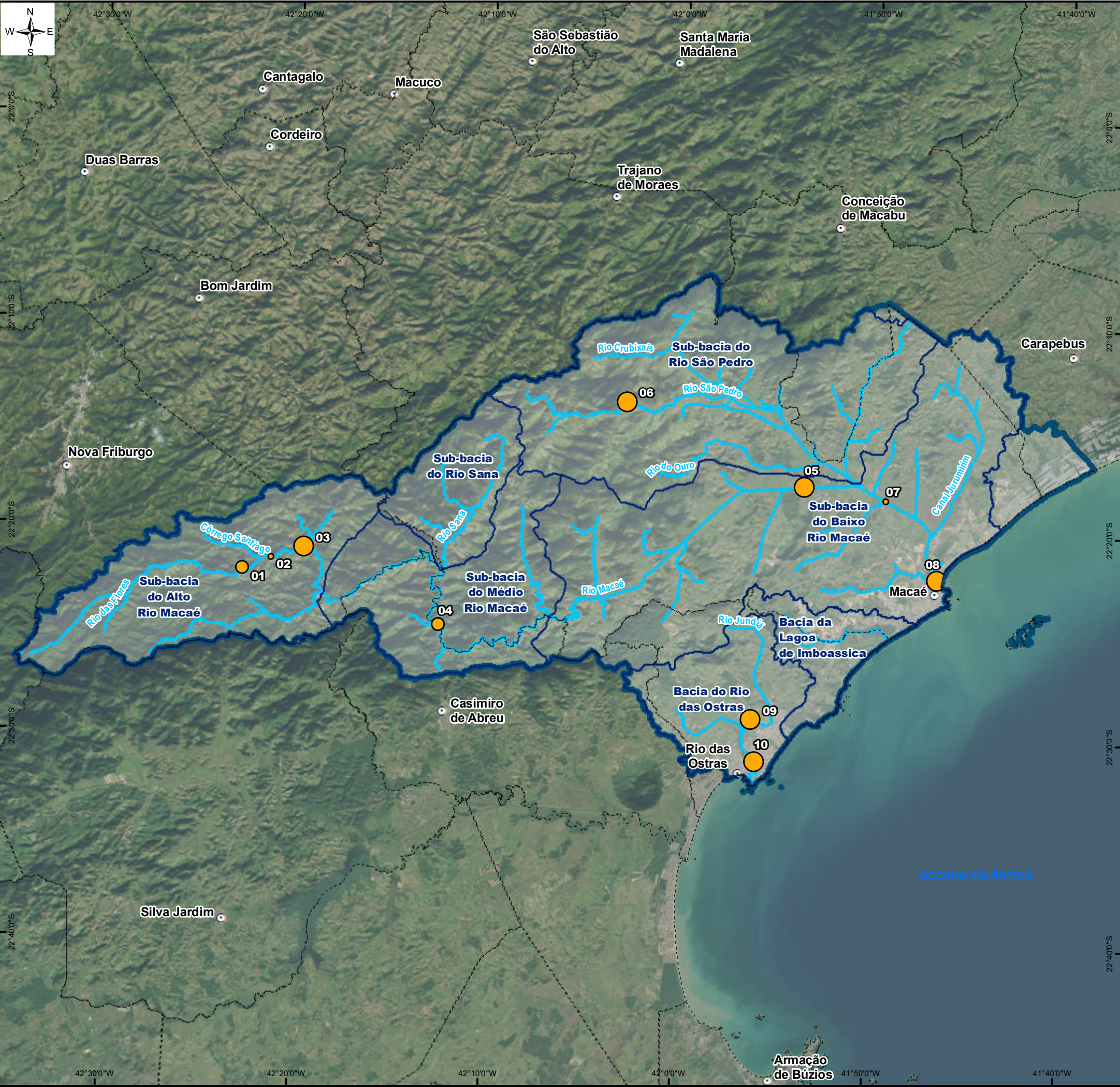


Entidade Delegatária:  


Entidade Executora:  


Projeto:			
MONITORAMENTO AMBIENTAL COM ÊNFASE NA GESTÃO DE RECURSOS HÍDRICOS NA RH-VIII			
Contrato: CILSJ 04/2023			
Título:			
RESULTADOS DO PARÂMETRO COLIFORMES TERMOTOLERANTES (NMP/100 mL)			
5º CAMPANHA			
Escala gráfica:		Escala numérica	
<div><div>02,5510</div><div>Km</div></div>		1:350.000	
Data	Número	Revisão	Formato do Papel
Fevereiro,2024	Mapa 9	00	A3





**REFERÊNCIAS CARTOGRÁFICAS**

- Limite Municipal: Projeto RJ25 Esc. 1:25.000 - INEA,2019.  
- Sede dos Municípios: IBGE,2021 - Escala: 1:50.000  
- Região Hidrográfica VIII (MPRJ) e Limite das Bacias e Sub-bacias: Macaé-Ostras: SIGA Macaé e das Ostras.  
- Trecho de drenagem: Projeto RJ25 Esc. 1:25.000 - IBGE,2018.  
- Regiões Hidrográficas do Rio de Janeiro, Escala: 1:50.000 - INEA,2021.

**INFORMAÇÕES CARTOGRÁFICAS**

Sistema de Coordenadas Geográficas  
Datum: SIRGAS 2000

**LEGENDA**

**Pontos Amostrais - Coliformes totais (NMP/100 mL)**

- 9200,00 - 24000,00
- 24000,01 - 92000,00
- 92000,01 - 160000,00

**Sede dos municípios**

**Trecho de drenagem**

**Sub-bacias Hidrográficas**

**Região Hidrográfica VIII - Macaé Rio das Ostras**

**Limite Municipal**



Entidade Delegatária:

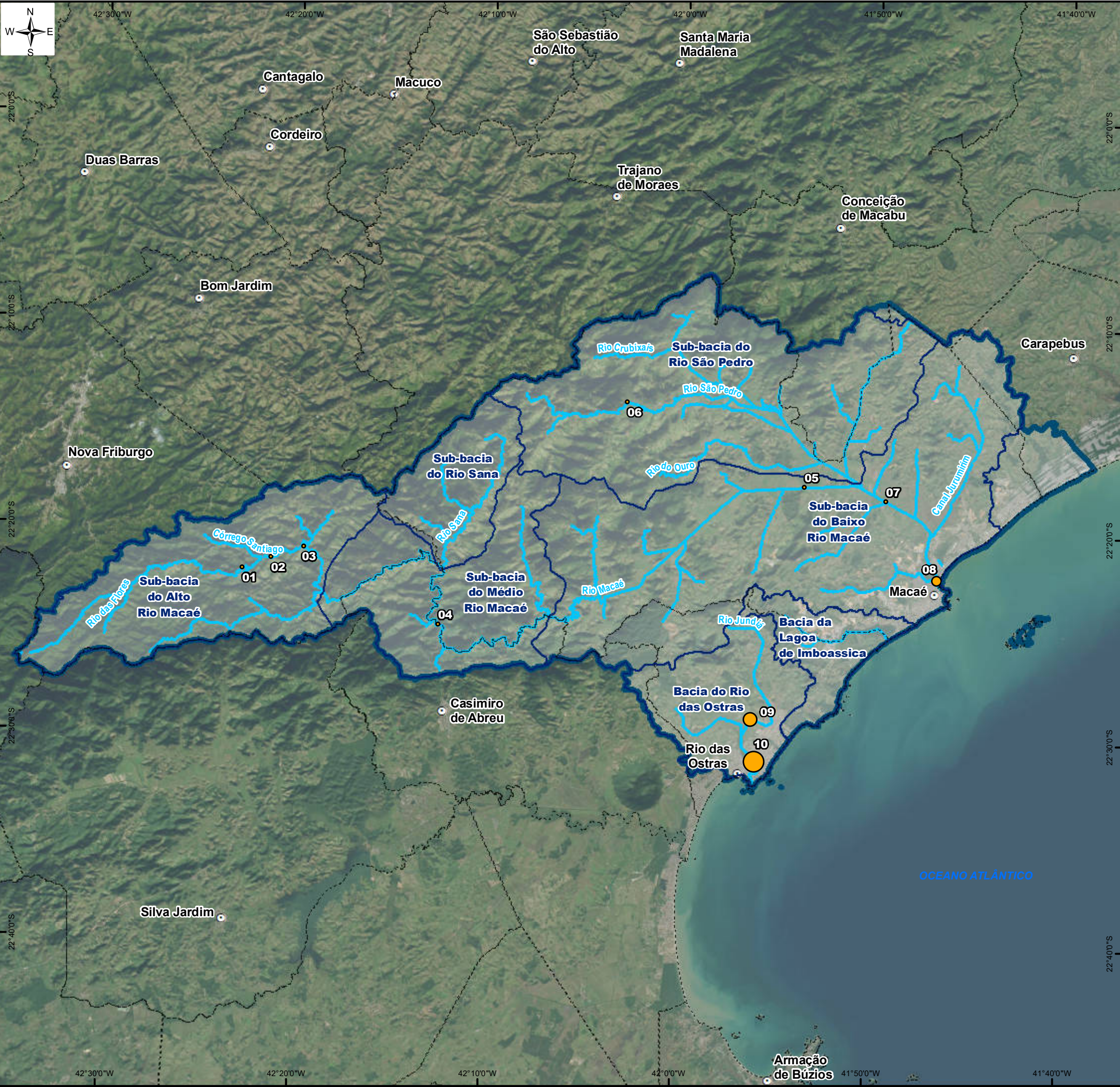


Entidade Executora:



Projeto: MONITORAMENTO AMBIENTAL COM ÊNFASE NA GESTÃO DE RECURSOS HÍDRICOS NA RH-VIII Contrato: CILSJ 04/2023			
Título: RESULTADOS DO PARÂMETRO COLIFORMES TOTAIS (NMP/100 mL) 5º CAMPANHA			
Escala gráfica: 0 2,5 5 10 Km		Escala numérica 1:350.000	
Data Fevereiro, 2024	Número Mapa 8	Revisão 00	Formato do Papel A3





**REFERÊNCIAS CARTOGRÁFICAS**

- Limite Municipal: Projeto RJ25 Esc. 1:25.000 - INEA,2019.
- Sede dos Municípios: IBGE,2021 - Escala: 1:50.000
- Região Hidrográfica VIII (MPRJ) e Limite das Bacias e Sub-bacias: Macaé-Ostras: SIGA Macaé e das Ostras.
- Trecho de drenagem: Projeto RJ25 Esc. 1:25.000 - IBGE,2018.
- Regiões Hidrográficas do Rio de Janeiro, Escala: 1:50.000 - INEA,2021.

**INFORMAÇÕES CARTOGRÁFICAS**

Sistema de Coordenadas Geográficas  
Datum: SIRGAS 2000

**LEGENDA**

**Pontos Amostrais - Condutividade ( $\mu\text{S}/\text{cm}$ )**

- 17,00 - 47,00
- 47,01 - 129,00
- 129,01 - 4780,00
- 4780,01 - 13200,00

**Sede dos municípios**

**Trecho de drenagem**

**Sub-bacias Hidrográficas**

**Região Hidrográfica VIII - Macaé Rio das Ostras**

**Limite Municipal**

**GOVERNO DO ESTADO DO RIO DE JANEIRO**

**SEAS** **inec** **instituto estadual do ambiente** **FUNDRHI**

Secretaria de Estado do Ambiente e Sustentabilidade

Entidade Delegatária: **COMITÉ DE BACIA DO RIO MACAÉ** **CONSORCIO INTERMUNICIPAL LAGOS SÃO JOÃO**

Entidade Executora: **CENTRO DE BIOLOGIA EXPERIMENTAL OCEANUS**

**Projeto:** MONITORAMENTO AMBIENTAL COM ÊNFASE NA GESTÃO DE RECURSOS HÍDRICOS NA RH-VIII  
Contrato: CILSJ 04/2023

**Título:** RESULTADOS DO PARÂMETRO CONDUTIVIDADE ( $\mu\text{S}/\text{cm}$ ) 5ª CAMPANHA

**Escala gráfica:** 0 2,5 5 10 Km **Escala numérica:** 1:350.000

**Data:** Fevereiro, 2024 **Número:** Mapa 13 **Revisão:** 00 **Formato do Papel:** A3

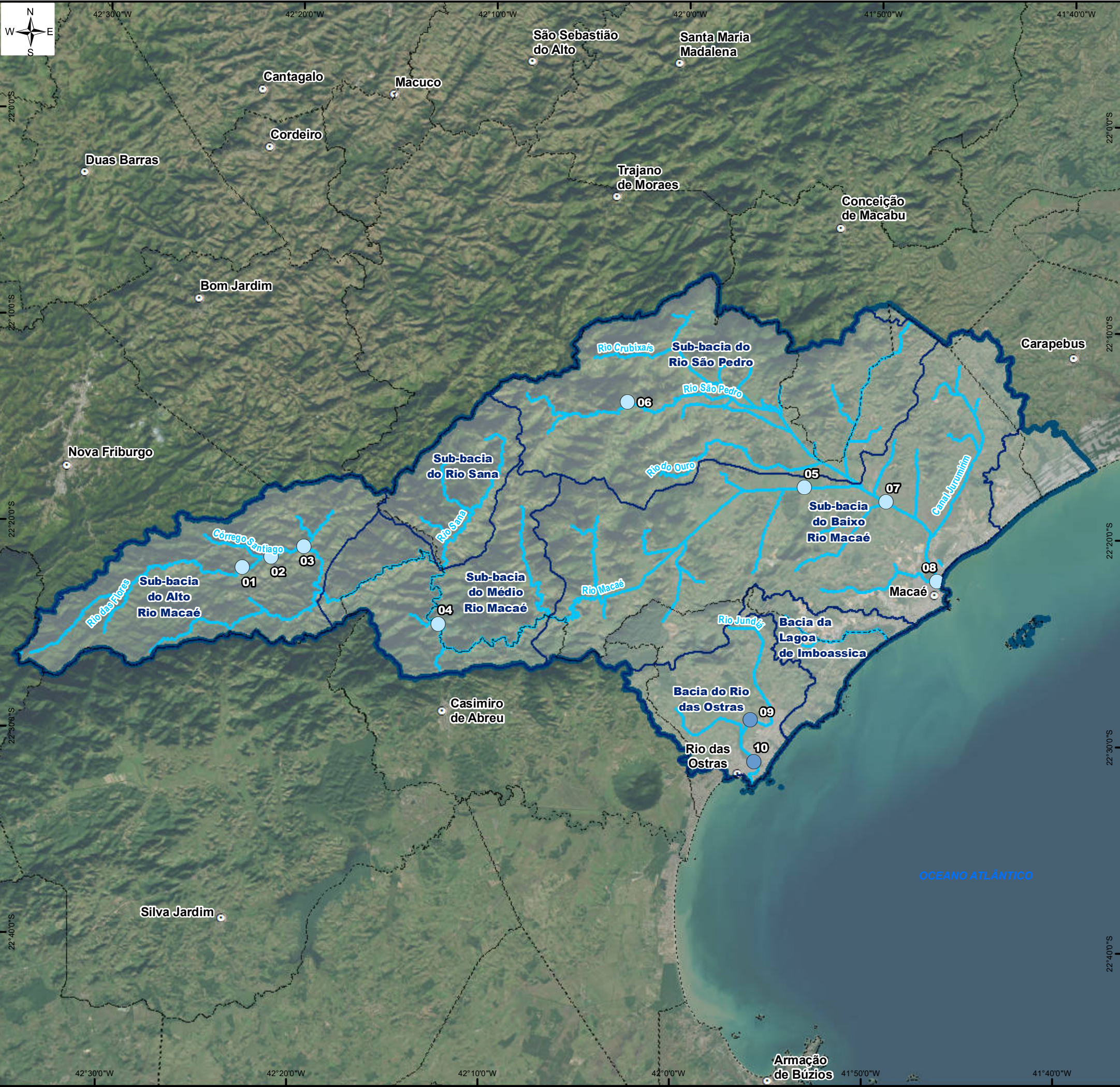












**REFERÊNCIAS CARTOGRÁFICAS**

- Limite Municipal: Projeto RJ25 Esc. 1:25.000 - INEA,2019.  
- Sede dos Municípios: IBGE,2021 - Escala: 1:50.000  
- Região Hidrográfica VIII (MPRJ) e Limite das Bacias e Sub-bacias: Macaé-Ostras: SIGA Macaé e das Ostras.  
- Trecho de drenagem: Projeto RJ25 Esc. 1:25.000 - IBGE,2018.  
- Regiões Hidrográficas do Rio de Janeiro, Escala: 1:50.000 - INEA,2021.

**INFORMAÇÕES CARTOGRÁFICAS**

Sistema de Coordenadas Geográficas  
Datum: SIRGAS 2000

**LEGENDA**

Pontos Amostrais - Nitrato (mg/L)

Classes de Enquadramento:

- Águas Doces-Classe 1
- Águas Salobras-Classe 1

● Sede dos municípios

— Trecho de drenagem

Sub-bacias Hidrográficas

Região Hidrográfica VIII - Macaé Rio das Ostras

--- Limite Municipal



Entidade Delegatária:



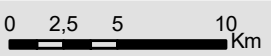
Entidade Executora:



Projeto:  
MONITORAMENTO AMBIENTAL COM ÊNFASE NA GESTÃO DE RECURSOS HÍDRICOS NA RH-VIII  
Contrato: CILSJ 04/2023

Título:  
RESULTADOS DO PARÂMETRO NITRATO (mg/L)  
5º CAMPANHA

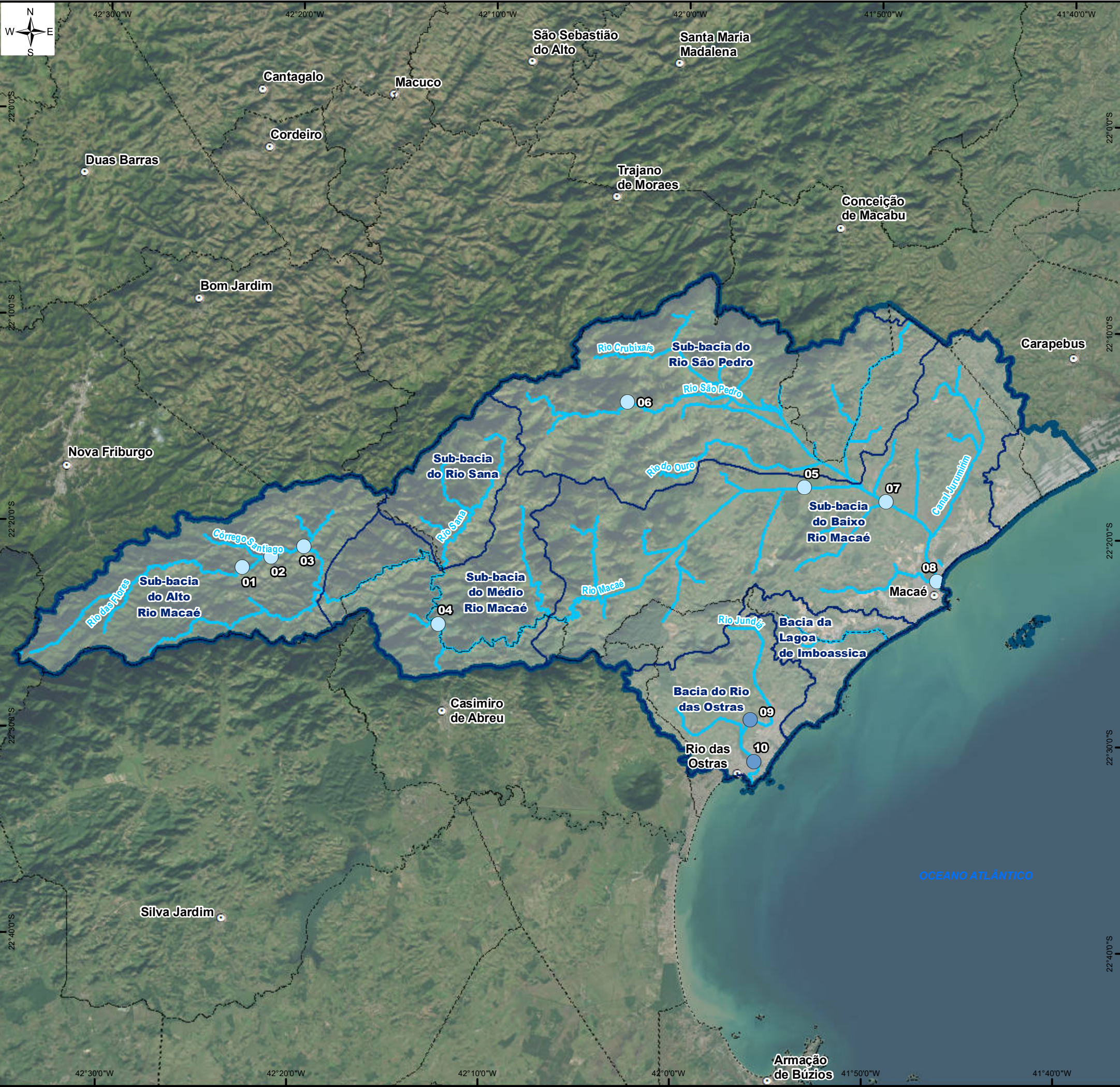
Escala gráfica:



Escala numérica  
1:350.000

Data Fevereiro, 2024	Número Mapa 4	Revisão 00	Formato do Papel A3
-------------------------	------------------	---------------	------------------------





**REFERÊNCIAS CARTOGRÁFICAS**

- Limite Municipal: Projeto RJ25 Esc. 1:25.000 - INEA,2019.  
- Sede dos Municípios: IBGE,2021 - Escala: 1:50.000  
- Região Hidrográfica VIII (MPRJ) e Limite das Bacias e Sub-bacias: Macaé-Ostras: SIGA Macaé e das Ostras.  
- Trecho de drenagem: Projeto RJ25 Esc. 1:25.000 - IBGE,2018.  
- Regiões Hidrográficas do Rio de Janeiro, Escala: 1:50.000 - INEA,2021.

**INFORMAÇÕES CARTOGRÁFICAS**

Sistema de Coordenadas Geográficas  
Datum: SIRGAS 2000

**LEGENDA**

Pontos Amostrais - Nitrito (mg/L)

Classes de Enquadramento:

- Águas Doces-Classe 1
- Águas Salobra-Classe 1

Sede dos municípios

Trecho de drenagem

Sub-bacias Hidrográficas

Região Hidrográfica VIII - Macaé Rio das Ostras

Limite Municipal



Entidade Delegatária:

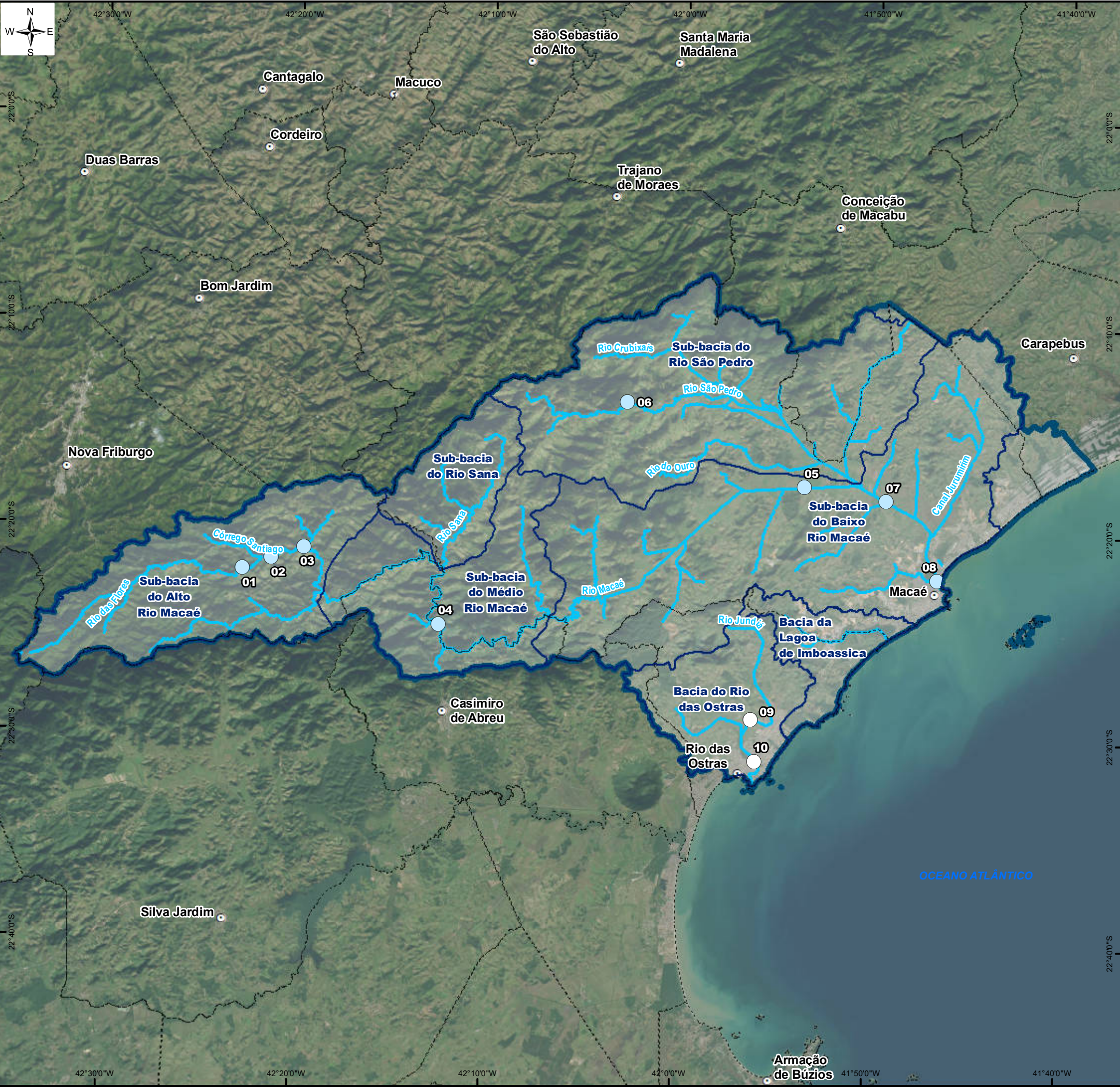


Entidade Executora:



Projeto: MONITORAMENTO AMBIENTAL COM ÊNFASE NA GESTÃO DE RECURSOS HÍDRICOS NA RH-VIII Contrato: CILSJ 04/2023			
Título: RESULTADOS DO PARÂMETRO NITRITO (mg/L) 5º CAMPANHA			
Escala gráfica: 0 2,5 5 10 Km		Escala numérica 1:350.000	
Data Fevereiro, 2024	Número Mapa 5	Revisão 00	Formato do Papel A3





**REFERÊNCIAS CARTOGRÁFICAS**

- Limite Municipal: Projeto RJ25 Esc. 1:25.000 - INEA,2019.  
- Sede dos Municípios: IBGE,2021 - Escala: 1:50.000  
- Região Hidrográfica VIII (MPRJ) e Limite das Bacias e Sub-bacias: Macaé-Ostras: SIGA Macaé e das Ostras.  
- Trecho de drenagem: Projeto RJ25 Esc. 1:25.000 - IBGE,2018.  
- Regiões Hidrográficas do Rio de Janeiro, Escala: 1:50.000 - INEA,2021.

**INFORMAÇÕES CARTOGRÁFICAS**

Sistema de Coordenadas Geográficas  
Datum: SIRGAS 2000

**LEGENDA**

Pontos Amostrais - Nitrogênio Total (mg/L)

Classe de Enquadramento:

- Águas Doces-Classe 1
- Sem classificação para Águas salobras

● Sede dos municípios

— Trecho de drenagem

Sub-bacias Hidrográficas

Região Hidrográfica VIII - Macaé Rio das Ostras

--- Limite Municipal



Entidade Delegatária:



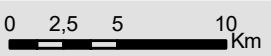
Entidade Executora:



Projeto:  
MONITORAMENTO AMBIENTAL COM ÊNFASE NA GESTÃO DE RECURSOS HÍDRICOS NA RH-VIII  
Contrato: CILSJ 04/2023

Título:  
RESULTADOS DO PARÂMETRO NITROGÊNIO TOTAL (mg/L)  
5º CAMPANHA

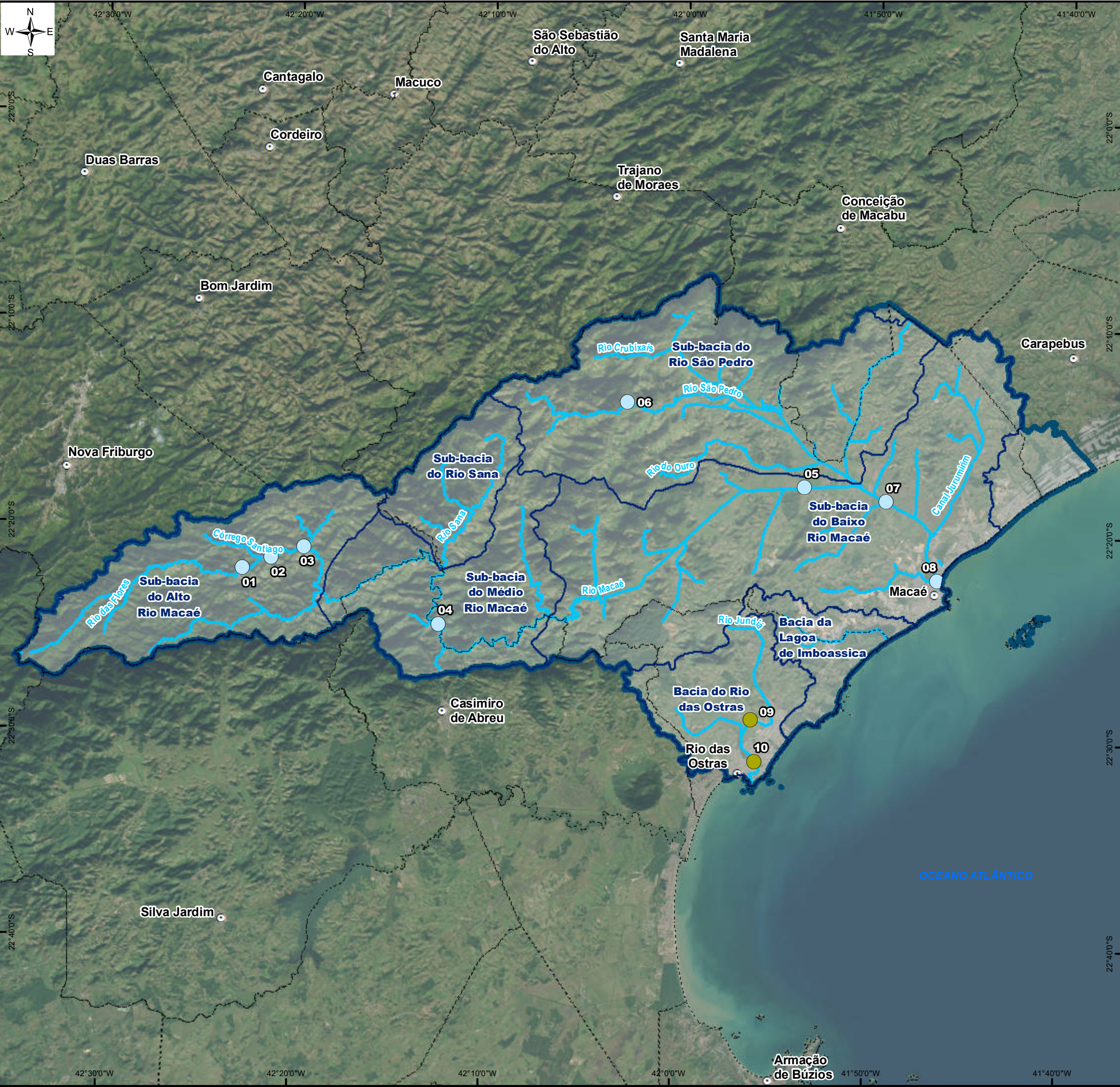
Escala gráfica:



Escala numérica  
1:350.000

Data Fevereiro, 2024	Número Mapa 2	Revisão 00	Formato do Papel A3
-------------------------	------------------	---------------	------------------------





**REFERÊNCIAS CARTOGRÁFICAS**

- Limite Municipal: Projeto RJ25 Esc. 1:25.000 - INEA,2019.  
- Sede dos Municípios: IBGE,2021 - Escala: 1:50.000  
- Região Hidrográfica VIII (MPRJ) e Limite das Bacias e Sub-bacias: Macaé-Ostras: SIGA Macaé e das Ostras.  
- Trecho de drenagem: Projeto RJ25 Esc. 1:25.000 - IBGE,2018.  
- Regiões Hidrográficas do Rio de Janeiro, Escala: 1:50.000 - INEA,2021.

**INFORMAÇÕES CARTOGRÁFICAS**

Sistema de Coordenadas Geográficas  
Datum: SIRGAS 2000

**LEGENDA**

**Pontos Amostrais - Nitrogênio Amoniacal (mg/L)**

**Classes de Enquadramento:**

- Águas Doces-Classe 1
- Águas Salobras-Classe 3

Sede dos municípios

Trecho de drenagem

Sub-bacias Hidrográficas

Região Hidrográfica VIII - Macaé Rio das Ostras

Limite Municipal



Entidade Delegatária:



Entidade Executora:



Projeto: MONITORAMENTO AMBIENTAL COM ÊNFASE NA GESTÃO DE RECURSOS HÍDRICOS NA RH-VIII Contrato: CILSJ 04/2023			
Título: RESULTADOS DO PARÂMETRO NITROGÊNIO AMONÍACAL (mg/L) 5º CAMPANHA			
Escala gráfica: 0 2,5 5 10 Km		Escala numérica 1:350.000	
Data Fevereiro, 2024	Número Mapa 3	Revisão 00	Formato do Papel A3