

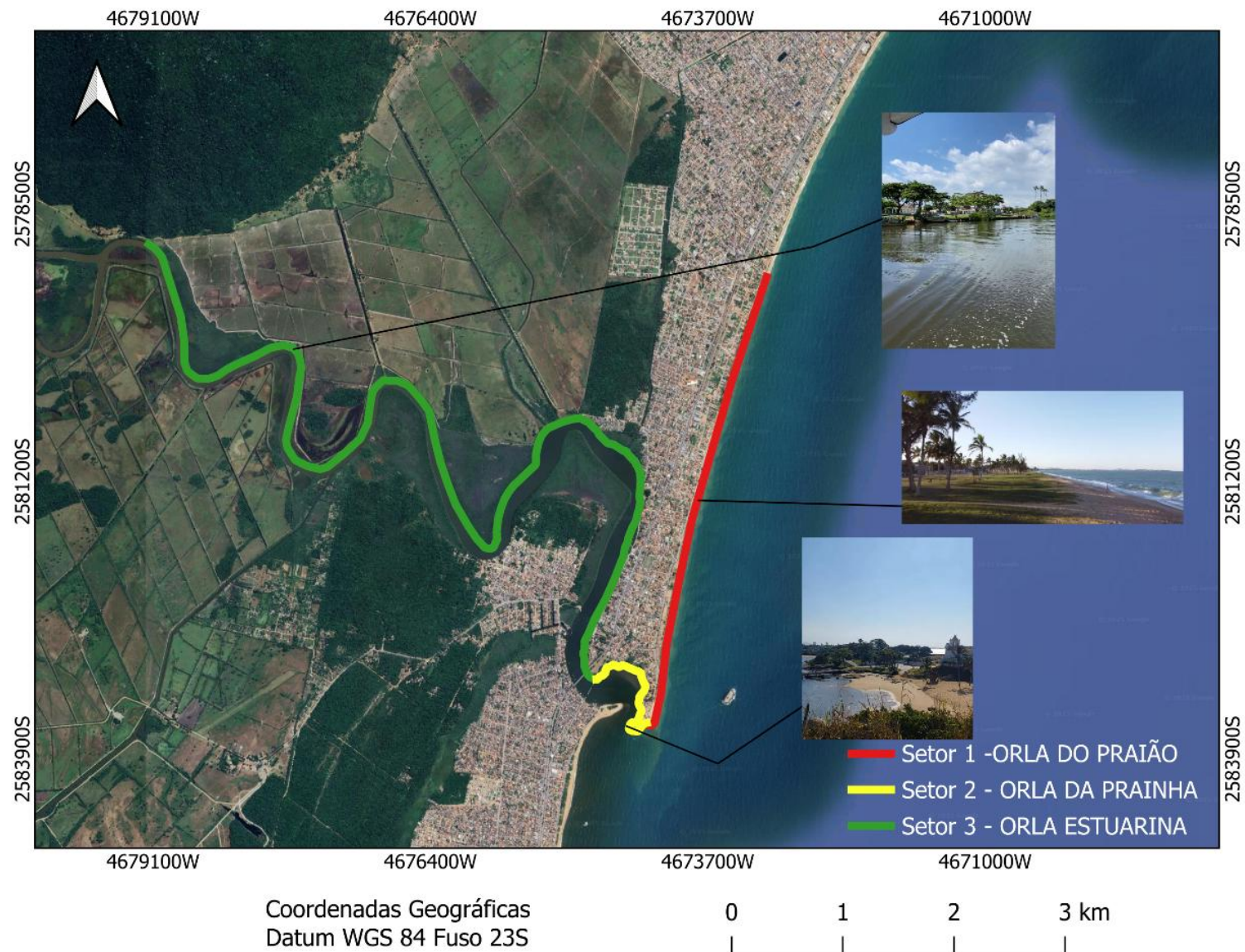
I Workshop de Gerenciamento Costeiro da RH VIII

Gestão de Recursos Hídricos Integrada à Gestão
dos Sistemas Estuarinos e da Zona Costeira

20, 21 e 22 de Maio - Macaé/RJ

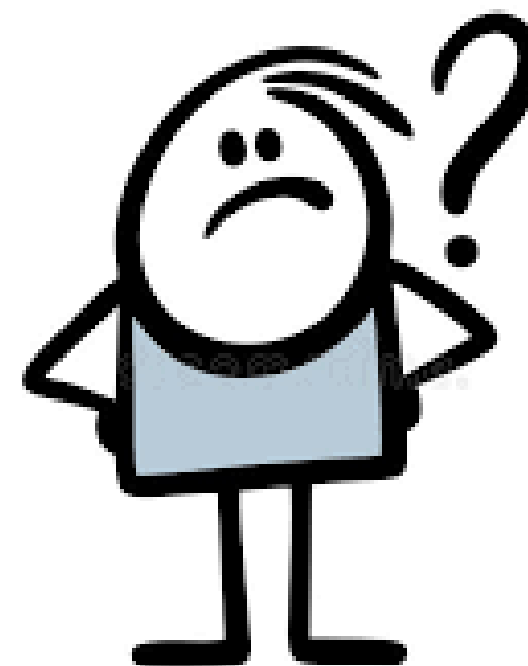
"Mesa Redonda 2: Práticas de Gestão Costeira Integrada
nos Municípios Costeiros da RH-VIII"

SETORIZAÇÃO DO PROJETO ORLA EM BARRA DE SÃO JOÃO - RJ



[...] A orla marítima pode ser definida como unidade geográfica delimitada pelo contato entre a terra firme e o mar. A tipologia de feições na faixa costeira da área de estudo são as praias arenosas e os manguezais. Tipologias diferentes de feições possibilitam usos diferentes e diferentes são as necessidades de intervenção. As praias arenosas são as áreas prioritárias de regulamentação e ordenamento já que recebem maior adensamento de uso por parte da população e por ações da administração municipal [...] (BULHÕES et al., 2016).

O Município de Casimiro de Abreu, já tem um Plano Municipal de Gerenciamento Costeiro?



Executando:

- Termo de Ajuste de Conduta (TAC)
- Progra de Recuração de Área Degradada (PRAD)



ZONEAMENTO AMBIENTAL DO QUADRANTE 2

Legenda

Quadrantes

Quadrante 1

Quadrante 2

Quadrante 3

Quadrante 4

Uso e Cobertura do Solo

Área urbana

Restinga Herbácea/Subarbustiva

Praia

Área impactada

Localização dos quiosques

SISTEMA DE REFERÊNCIA DE COORDENADAS

DATUM Sirgas 2000

Projeção UTM Fuso 23S

IMAGEM

Google Earth

ELABORAÇÃO

Secretaria Municipal de Meio Ambiente e
Desenvolvimento Sustentável



